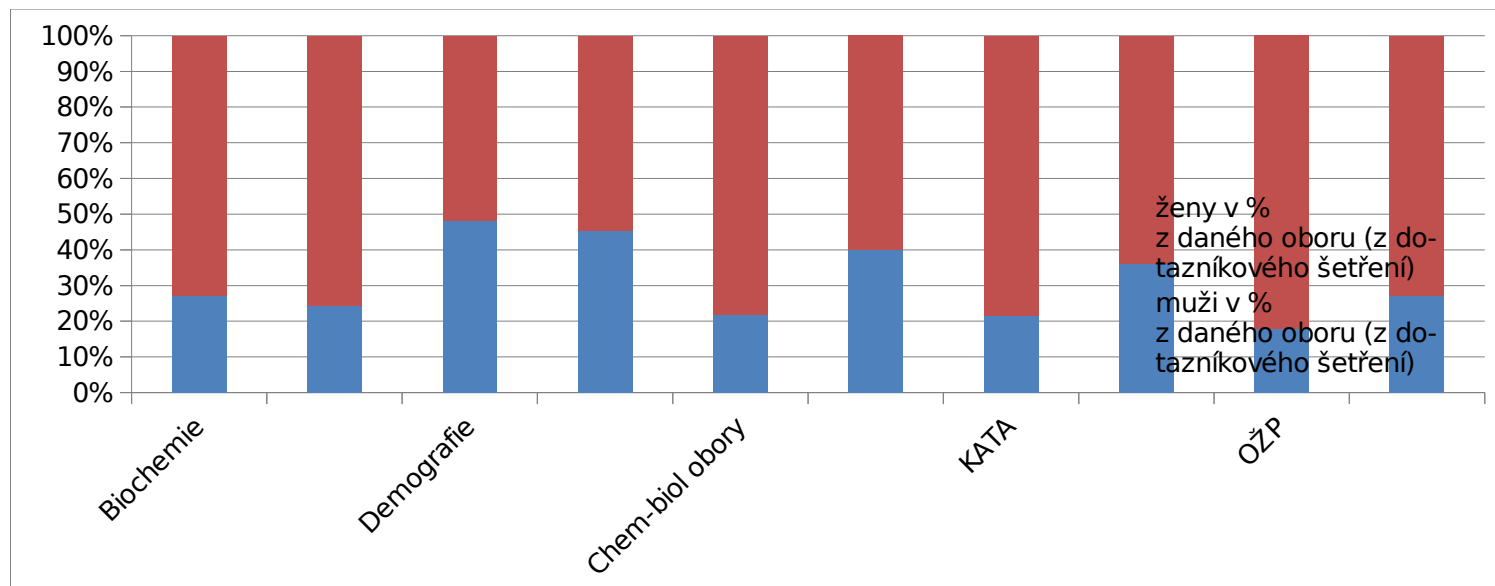


Anketa 2007/2008 pro čerstvé studenty PřF UK

Program	Absolutní počty vyplněných	% z vyplněných	Absolutní počty zapsaných	% vyplněných ze zapsaných
Biologie	139	22,7%	170	81,8%
Chemicko-biol. obory	56	9,1%	65	86,2%
Chemie	35	5,7%	65	53,8%
Biochemie	34	5,5%	40	85,0%
KATA	74	12,1%	84	88,1%
Geografie	98	16,0%	112	87,5%
Demografie	29	4,7%	46	63,0%
Geologie	47	7,7%	97	48,5%
OŽP	28	4,6%	50	56,0%
Učitelství	55	9,0%	64	85,9%
Neuvedeno	18	2,9%	0	
Celkem	613	100,0%	793	77,3%

		%	muži	ženy	bez udání pohlaví	muži v % z daného oboru (z dotazníkového šetření)	ženy v % z daného oboru (z dotazníkového šetření)
Biochemie	34	5,7	9	24	1	26,5%	70,6%
Biologie	139	23,4	34	105	0	24,5%	75,5%
Demografie	29	4,9	14	15	0	48,3%	51,7%
Geografie	98	16,5	44	53	1	44,9%	54,1%
Chem-biol obory	56	9,4	12	43	1	21,4%	76,8%
Chemie	35	5,9	14	21	0	40,0%	60,0%
KATA	74	12,4	16	58	0	21,6%	78,4%
Geologie	47	7,9	17	30	0	36,2%	63,8%

OŽP	28	4,7	5	23	0	17,9%	82,1%
Učitelství	55	9,2	15	40	0	27,3%	72,7%
celkem	595	100,0	180	412	3	30,3%	69,2%



Z šetření vyplývá, že první ročník bude studovat cca 70 % žen. Nejvyšší procento žen studuje OŽP, KATU a Chem-bio. Obory, naopak nejméně žen je v oboru demografie, geografie a geologie.

průměrný věk

Biochemie	19,4
Biologie	19,5
Demografie	20,13
Geografie	19,42
Chem-biol obory	19,33
Chemie	19,22

KATA	19,44
Geologie	20,52
OŽP	19,67
Učitelství	19,5
PRŮMĚR	19,6

Průměrný věk studenta v prvním ročníku je něco přes 19 let, pouze u demografů a geologů je průměrný věk lehce nad 20 let.

Typ ukončeného středoškolského vzdělání

počet dotázaných	34	139	29	98	56	35	74	55	47
odpovědi/ obor	Biochemie	Biologie	Demografie	Geografie	Chem-biol obory	Chemie	KATA	Učitelství	Geologie
gymnázium	27	128	26	85	54	23	29	52	37
SOŠ	4	2		2		4	14		1
(spš, soš) chemická	1	1				2	7		6
průmyslová				2		3	7		
zemědělská		1							
hospodářská		1							
technické lyceum				1					
pedagogické lyceum								1	
střední zdravotnická škola						2	9		
neuveveno	2	6	3	8	2	1	8	2	3
	34	139	29	98	56	35	74	55	47

váha oboru v %

vyjádření v %	Biochemie	Biologie	Demografie	Geografie	Chem-biol obory	Chemie	KATA	Učitelství	Geologie
gymnázium	79,4%	92,1%	89,7%	86,7%	96,4%	65,7%	39,2%	94,5%	78,7%
SOŠ	11,8%	1,4%	0,0%	2,0%	0,0%	11,4%	18,9%	0,0%	2,1%
chemická	2,9%	0,7%	0,0%	0,0%	0,0%	5,7%	9,5%	0,0%	12,8%

průmyslová	0,0%	0,0%	0,0%	2,0%	0,0%	8,6%	9,5%	0,0%	0,0%
zemědělská	0,0%	0,7%	0,0%	0,0%	0,0%	0,0%	0,0%	0,0%	0,0%
hospodářská	0,0%	0,7%	0,0%	0,0%	0,0%	0,0%	0,0%	0,0%	0,0%
technické lyceum	0,0%	0,0%	0,0%	1,0%	0,0%	0,0%	0,0%	0,0%	0,0%
pedagogické lyceum	0,0%	0,0%	0,0%	0,0%	0,0%	0,0%	0,0%	1,8%	0,0%
zdravotnická	0,0%	0,0%	0,0%	0,0%	0,0%	5,7%	12,2%	0,0%	0,0%
neuveдено	5,9%	4,3%	10,3%	8,2%	3,6%	2,9%	10,8%	3,6%	6,4%
	100,00%	1	100,00%	100,00%	100,00%	100,00%	100,00%	100,00%	100,00%

Gymnázium je převažující typ střední školy - pouze u oboru KATA získalo gymnázium méně než 40 % absolventů.

Nejvíce gymnazistů studuje v oborech učitelství, chem-bio.oboru, OŽP a biologii.

Bydliště studentů

vyjádření / váha oboru

	Biochemie	Biologie	Demografie	Geografie	Chem-biol obory	Chemie	KATA	Učitelství	Geologie
Jihočeský	2	6	1	5	3	3	3	6	1
Jihomoravský	1	2	1			1	1	2	1
Karlovarský				3		1	3	2	
Královehradecký		13		7	2		3	2	3
Liberecký		8	1	3		2	4	3	2
Moravskoslezský	1	4	1	2	2	4	8	5	1
Olomoucký		3		1	1		3		
Pardubický	1	6		1	2			1	1
Plzeňský	1	1	1	1		3	4		2
Praha	20	52	16	35	15	11	25	20	19
Středočeský	4	25	6	15	9	5	12	10	14
Ústecký		7	2	6	2	1	6	2	
Vysočina	2	1		5	4	1	1	1	1
Zlínský	1	2		2	2	1	1		1
Slovensko	1	6		4	10			1	1

neuveдено		3		8	4	2			
	34	139	29	98	56	35	74	55	47

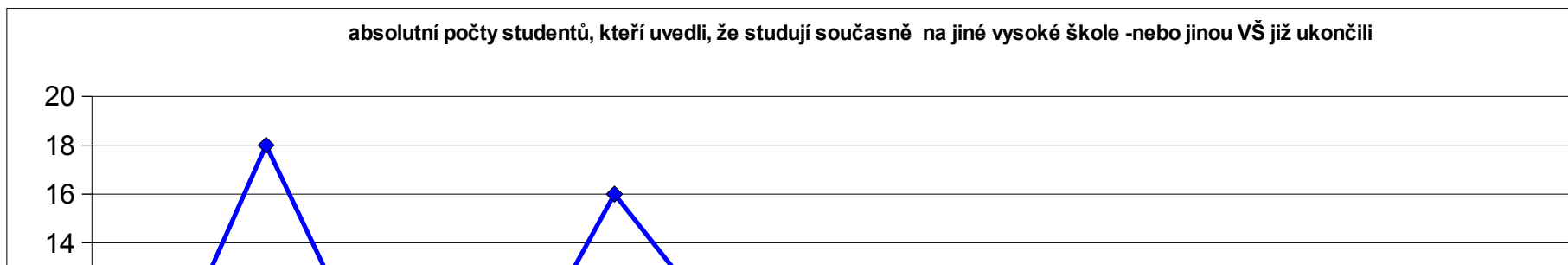
Původ studentů prvního ročníků - dominuje Praha s 37 %, Středočeský kraj tvoří 18 %. Nejméně studentů je z regionu Jihomoravského , Olomouckého - 9 a 8 studentů, 10 je ze Zlínského a Karlovarského.

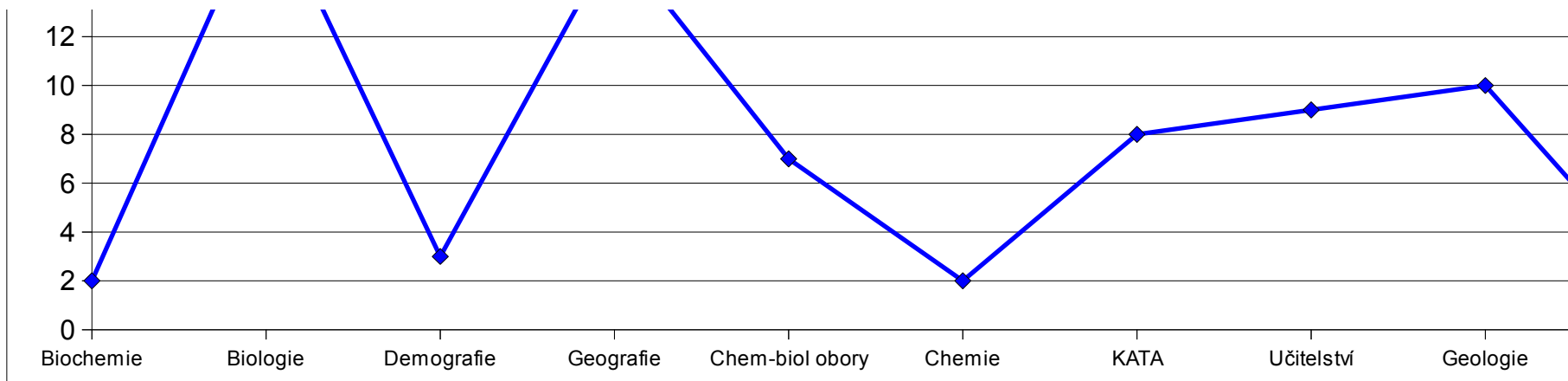
Studium na jiné VŠ

	34	139	29	98	56	35	74	55	47
absolutní počty	Biochemie	Biologie	Demografie	Geografie	Chem-biol obory	Chemie	KATA	Učitelství	Geologie
ano	2	18	3	16	7	2	8	9	10
ne	32	120	24	81	49	33	66	46	35
neuveдено		1	2	1	0				2
	34	139	29	98	56	35	74	55	47

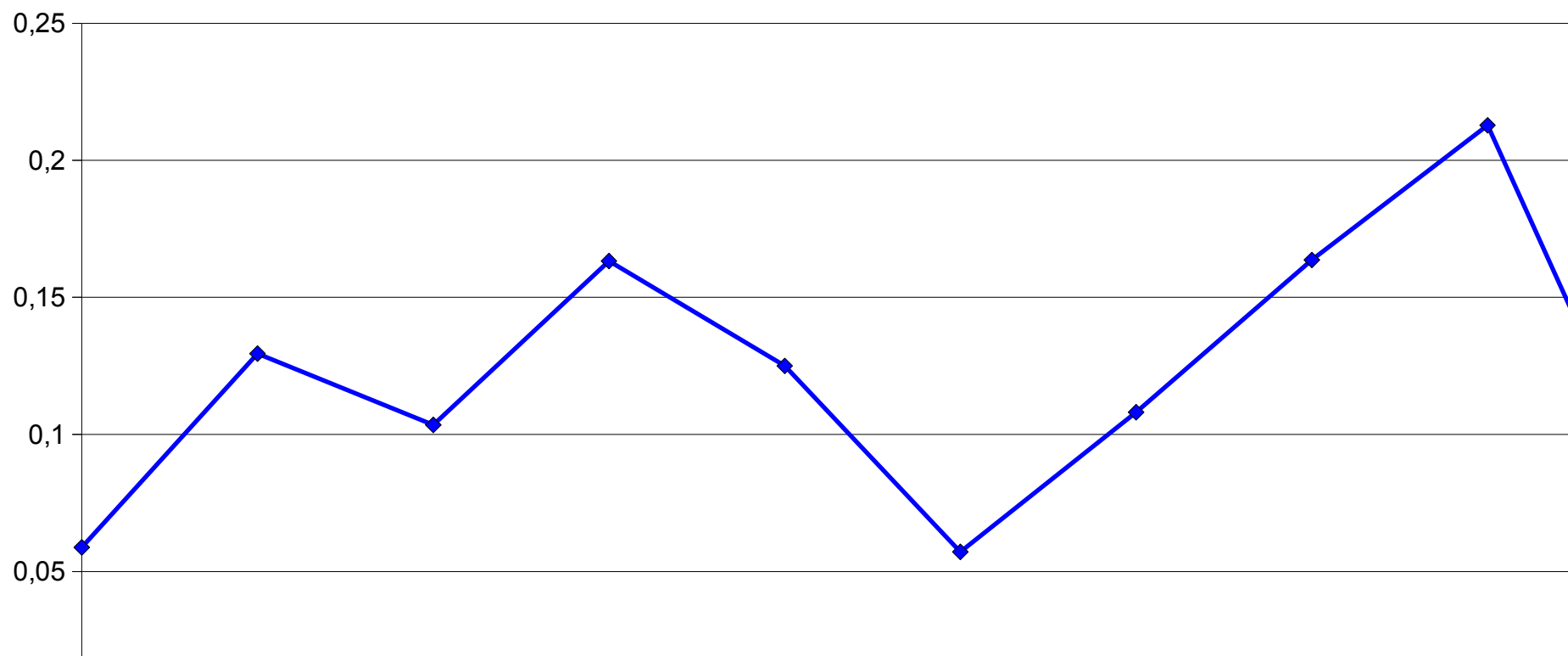
	Biochemie	Biologie	Demografie	Geografie	Chem-biol obory	Chemie	KATA	Učitelství	Geologie
vyjádření v %									
ano	5,9%	12,9%	10,3%	16,3%	12,5%	5,7%	10,8%	16,4%	21,3%
ne	94,1%	86,3%	82,8%	82,7%	87,5%	94,3%	89,2%	83,6%	74,5%
neuveдено	0,0%	0,7%	6,9%	1,0%	0,0%	0,0%	0,0%	0,0%	4,3%

absolutní počty studentů, kteří uvedli, že studují současně na jiné vysoké škole -nebo jinou VŠ již ukončili





v % studium na jiné vysoké škole - probíhající nebo ukončené



0

Biochemie

Biologie

Demografie

Geografie

Chem-biol obory

Chemie

KATA

Učitelství

Geologie

**Studenti uváděli, zda studují jinou vysokou školu, případně již nějakou VŠ ukončili.
Nejvíce studentů je z oboru Geologie a Geografie, nejméně z oboru chemie a biochemie.**

		34	139	29	98	56	35	74	55
ukončená nebo právě studující škola	obor	Biochemie	Biologie	Demografie	Geografie	Chem-biol obory	Chemie	KATA	Učitelství
UK Přf	geografie a kartografie			1					
UK Přf	regionální geografie				1				
UK Přf	kartografie a geoinformatika				1				
UK Přf	MOBIBO							1	
UK	mezinárodní teritoriální studia				1				
ČVUT	strojírenství				1				
ČVUT	kartografie a geodézie								
ČVUT	kybernetika			1					
UHK	učitelství pro střední školy							1	
UK	LF 1.								1
UK mff	Matfyz				1				1
UK	mediální studia				1				

UK	ekonomie				1				
UK	religionistika				1				
UK	teologie, judaistika			1					
UK	český jazyk a literatura								
UK	FSV			1					
VŠE	mezinárodní obchod				1				1
VŠE	daňová politika				1				
VŠE	informatika a statistika				1				
VŠCHT	ochrana živ. prostředí						1		
VŠCHT	chem. technologie							1	
VŠCHT	biochemie a biotechnologie							1	
VŠCHT	obecná mikrobiologie							1	
VŠCHT	syntéza a výroba léčiv							2	
OU	politická a kulturní geografie								
VOŠ	zahradní a krajinná tvorba								
Vysoká škola obchodní v Praze	cestovní ruch				1				
ZČU	ekonomická a regionální geografie								1

ZČU	biologie se zaměřením na vzdělávání								
ZČU	geografie pro vzdělávání				1				
ČZU	aplikovaná ekologie								2
ČZU	udržitelné využívání přírodních zdrojů						1		
ČZU	informatika				1				
Univerzita Palackého Olomouc	Molekulární biologie					1			
MUNI	geografie + matematika se zaměřením na vzdělání				1				
UPCE	technologie s řízením dopravy				1				
UPCE	analýza potravin							1	
JČU	biologie								1
TUL	ekonomika a management								1

0 0 4 16 1 2 8 8

	34	139	29	98	56	35	74	55	47
počty studentů	Biochemie	Biologie	Demografie	Geografie	Chem-biol obory	Chemie	KATA	Učitelství	Geologie

jedna další vysoká škola	10	39	4	24	15	17	13	16	9
dvě další vysoké školy	6	39	10	29	14	9	29	14	7
tři další vysoké školy	8	21	7	26	14	5	13	14	7
tři další čtyři vysoké školy	1	1	0		0	0	1	0	
	25	100	21	79	43	31	56	44	23

v % významnost v daném oboru k celkovému počtu respondentů	Biochemie	Biologie	Demografie	Geografie	Chem-biol obory	Chemie	KATA	Učitelství	Geologie
jedna další vysoká škola	29,4%	28,1%	13,8%	24,5%	26,8%	48,6%	17,6%	29,1%	19,1%
dvě další vysoké školy	17,6%	28,1%	34,5%	29,6%	25,0%	25,7%	39,2%	25,5%	14,9%
tři další vysoké školy	23,5%	15,1%	24,1%	26,5%	25,0%	14,3%	17,6%	25,5%	14,9%
tři další čtyři vysoké školy	2,9%	0,7%	0,0%	0,0%	0,0%	0,0%	1,4%	0,0%	0,0%
celkem	73,5%	71,9%	72,4%	80,6%	76,8%	88,6%	75,7%	80,0%	48,9%

absolutní počty	Biochemie	Biologie	Demografie	Geografie	Chem-biol obory	Chemie	KATA	Učitelství	Geologie
ano, přijat na jinou VŠ	34	114	29	115	75	42	76	55	28
ne, nepřijat	17	47	16	40	5	7	34	30	8
neuveveno		12		5				1	8
celkem	51	173	45	160	80	49	110	86	44

v %	Biochemie	Biologie	Demografie	Geografie	Chem-biol obory	Chemie	KATA	Učitelství	Geologie
ano, přijat na jinou VŠ	66,7%	65,9%	64,4%	71,9%	93,8%	85,7%	69,1%	64,0%	63,6%
ne, nepřijat	33,3%	27,2%	35,6%	25,0%	6,3%	14,3%	30,9%	34,9%	18,2%
neuveveno	0,0%	6,9%	0,0%	3,1%	0,0%	0,0%	0,0%	1,2%	18,2%

100,00% 100,00% 100,00% 100,00% 100,00% 100,00% 100,00% 100,00% 100,00%

Studenti v této otázce uváděli, zda se hlásili na jinou VŠ a jestli uspěli.

Nejméně studenti zkoušeli přijetí na další VŠ z oboru geologie, naopak nejvíce se snažili studenti oboru chemie.

I. Rozhodnutí studovat

1. Co studenty vedlo k rozhodnutí studovat VŠ?

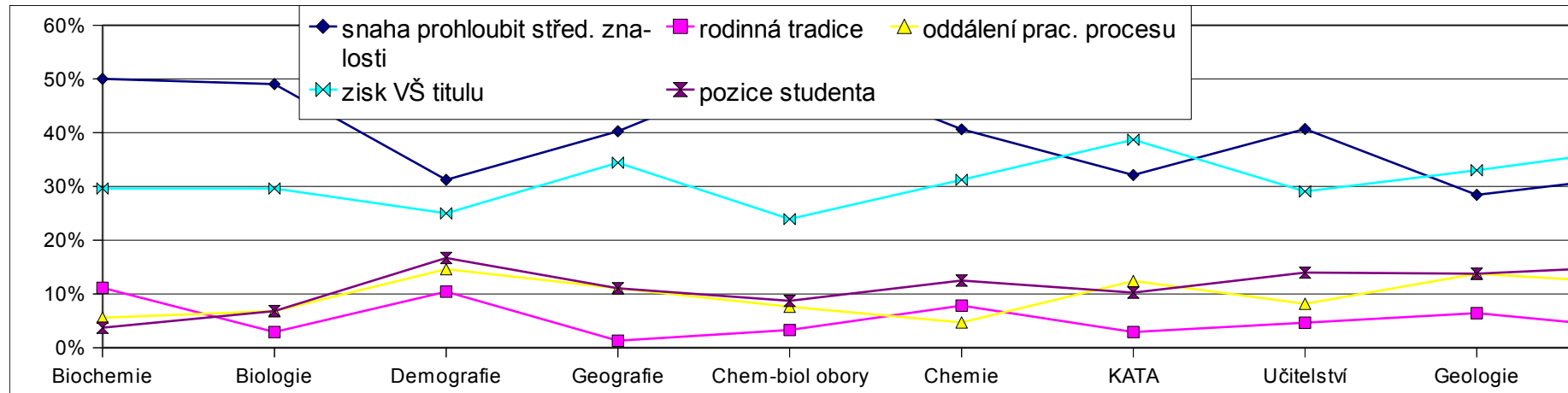
počet dotázaných	34	139	29	98	56	35	74	52	47
odpovědi/ obor	Biochemie	Biologie	Demografie	Geografie	Chem-biol obory	Chemie	KATA	Učitelství	Geologie
snaha prohloubit střed. znalosti	27	101	15	62	49	26	44	35	31
rodinná tradice	6	6	5	2	3	5	4	4	7
oddálení prac. procesu	3	14	7	17	7	3	17	7	15
zisk VŠ titulu	16	61	12	53	22	20	53	25	36
pozice studenta	2	14	8	17	8	8	14	12	15
jiné									
po studiu gymnázia je nutná VŠ		2			1		1		
lepší uplatnění na trhu práce		4	1	1	1		3	1	1
práce v oboru, který baví		3		2			1	2	4
normální věc		1							
realizace snů					1				
vědecká činnost						1			
osamostatnění se, bydlení na koleji v cizím městě						1			
	54	206	48	154	92	64	137	86	109
	34	139	29	98	56	35	74	52	47
vyjádření v % k počtu studentů	Biochemie	Biologie	Demografie	Geografie	Chem-biol obory	Chemie	KATA	Učitelství	Geologie

snaha prohloubit střed. znalosti	79,4%	72,7%	51,7%	63,3%	87,5%	74,3%	59,5%	67,3%	66,0%
rodinná tradice	17,6%	4,3%	17,2%	2,0%	5,4%	14,3%	5,4%	7,7%	14,9%
oddálení prac. procesu	8,8%	10,1%	24,1%	17,3%	12,5%	8,6%	23,0%	13,5%	31,9%
zisk VŠ titulu	47,1%	43,9%	41,4%	54,1%	39,3%	57,1%	71,6%	48,1%	76,6%
pozice studenta	5,9%	10,1%	27,6%	17,3%	14,3%	22,9%	18,9%	23,1%	31,9%
jiné									
po studiu gymnázia je nutná VŠ	0,0%	1,4%	0,0%	0,0%	1,8%	0,0%	1,4%	0,0%	0,0%
lepší uplatnění na trhu práce	0,0%	2,9%	3,4%	1,0%	1,8%	0,0%	4,1%	1,9%	2,1%
práce v oboru, který baví	0,0%	2,2%	0,0%	2,0%	0,0%	0,0%	1,4%	3,8%	8,5%
normální věc	0,0%	0,7%	0,0%	0,0%	0,0%	0,0%	0,0%	0,0%	0,0%
realizace snů	0,0%	0,0%	0,0%	0,0%	1,8%	0,0%	0,0%	0,0%	0,0%
vědecká činnost	0,0%	0,0%	0,0%	0,0%	0,0%	2,9%	0,0%	0,0%	0,0%
osamostatnění se, bydlení na koleji v cizím městě	0,0%	0,0%	0,0%	0,0%	0,0%	2,9%	0,0%	0,0%	0,0%

	54	206	48	154	92	64	137	86	47
<i>vyjádření v % k počtu odpovědí</i>	Biochemie	Biologie	Demografie	Geografie	Chem-biol obory	Chemie	KATA	Učitelství	Geologie
snaha prohloubit střed. znalosti	50,0%	49,0%	31,3%	40,3%	53,3%	40,6%	32,1%	40,7%	28,4%
rodinná tradice	11,1%	2,9%	10,4%	1,3%	3,3%	7,8%	2,9%	4,7%	6,4%
oddálení prac. procesu	5,6%	6,8%	14,6%	11,0%	7,6%	4,7%	12,4%	8,1%	13,8%
zisk VŠ titulu	29,6%	29,6%	25,0%	34,4%	23,9%	31,3%	38,7%	29,1%	33,0%
pozice studenta	3,7%	6,8%	16,7%	11,0%	8,7%	12,5%	10,2%	14,0%	13,8%
jiné									
po studiu gymnázia je nutná VŠ	0,0%	1,0%	0,0%	0,0%	1,1%	0,0%	0,7%	0,0%	0,0%
lepší uplatnění na trhu práce	0,0%	1,9%	2,1%	0,6%	1,1%	0,0%	2,2%	1,2%	0,9%
práce v oboru, který baví	0,0%	1,5%	0,0%	1,3%	0,0%	0,0%	0,7%	2,3%	3,7%
normální věc	0,0%	0,5%	0,0%	0,0%	0,0%	0,0%	0,0%	0,0%	0,0%
realizace snů	0,0%	0,0%	0,0%	0,0%	1,1%	0,0%	0,0%	0,0%	0,0%
vědecká činnost	0,0%	0,0%	0,0%	0,0%	0,0%	1,6%	0,0%	0,0%	0,0%
osamostatnění se, bydlení na koleji v cizím městě						1,6%		0,0%	0,0%

100,00% 1 100,00% 100,00% 100,00% 100,00% 100,00% 100,00% 100,00%

**Rozhodnutí studovat vysokou školu - studenti jako hlavní důvod napříč obory uváděli "snahu prohloubení středoškolských znalostí" - rozpětí mezi 30 - 50 % všech hlasů napříč obory.
Pokud vztáhneme odpovědi k počtu studentů, pak tento faktor dosahuje od 50 - 90 %.
Nejméně významná je rodinná tradice.**



Co vedlo studenty k rozhodnutí o studiu na PŘF UK

počet dotázaných	34	139	29	98	56	35	74	52	47
odpovědi/ obor	Biochemie	Biologie	Demografie	Geografie	Chem-biol obory	Chemie	KATA	Učitelství	Geologie
RENOMÉ FAKULTY	7	36	4	6	10	4	7	6	9
RENOMÉ UNIVERZITY	18	59	14	49	27	21	33	20	24
ZÁJEM O OBOR	27	122	19	88	52	27	58	40	37
VYSOKÁ ÚROVEŇ STUDIA	12	38	7	18	20	12	16	12	10
RODINNÁ TRADICE	3	4	2	2	1	0	1	2	4
STUDIUM V PRAZE	14	71	12	52	23	16	31	20	30
DOPORUČENÍ STR. PROFESORA	4	7	1	8	4	3	3	7	1

VLASTNÍ STUDENTSKÉ AKTIVITY	6	15	0	5	6	5	3	2	0
NÁROČNOST PŘIJÍMACÍHO ŘÍZENÍ	0	3	5	1	3	0	7	1	2
ÚČAST NA Dni otevřených dveří	9	23	3	25	3	6	12	4	3
PROPAGAČNÍ AKCE	0	2	3	1	2	0	1	1	1
ZAJÍMAVÉ PROJEKTY	2	8	1	6	1	1	1	0	3
VIZE DOBRÉHO UPLATNĚNÍ	13	30	6	28	19	14	49	18	10
VZDÁLENOST ŠKOLY OD BYDLIŠTĚ	3	23	5	12	8	3	11	7	14
ODPUŠTĚNÍ PŘIJÍMACÍCH ZKOUŠEK	2	6	0	3	1	2	0	2	0
VÝŠE ŽIVOTNÍCH NÁKLADŮ V MÍSTĚ STUDIA	0	0	0	0	0	0	1	0	1
JINÉ VYPSAT	0		0						
náhoda		1						1	
příprava na další studium medicíny							1		
reference již studujících přátel na PřF UK				2					
přijímací pohovory bez AJ							1		
příbuznost s oborem, na který se nedostal							1		
výhody pro jiným školám				1		1			
uznávaný titul v zahraničí						1			
jiné									3

120 448 82 307 180 116 237 143 152

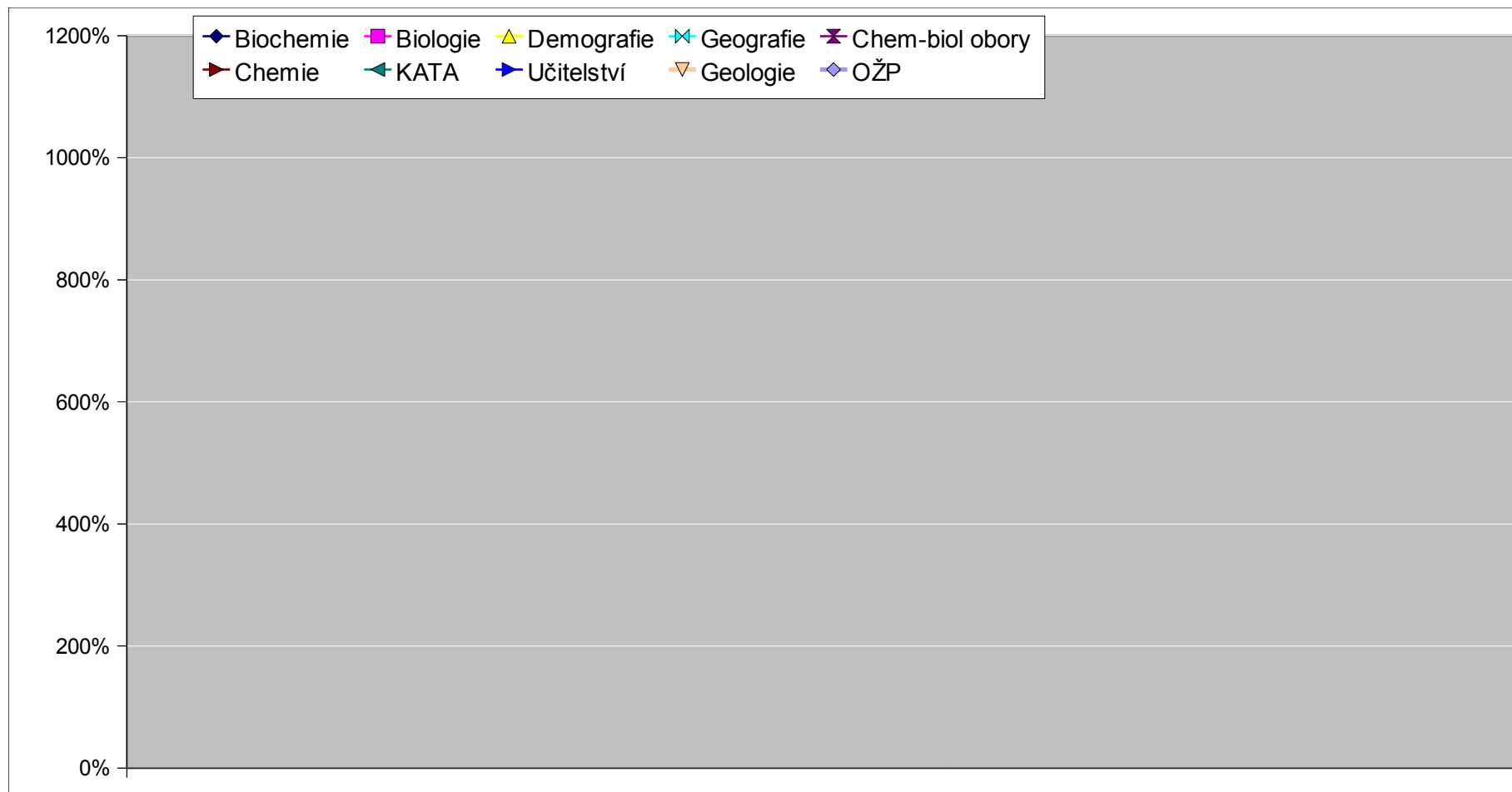
34 139 29 98 56 35 74 52 47

vyjádření v % k počtu vyplněných dotazníků	Biochemie	Biologie	Demografie	Geografie	Chem-biol obory	Chemie	KATA	Učitelství	Geologie
RENOMÉ FAKULTY	20,6%	25,9%	13,8%	6,1%	17,9%	11,4%	9,5%	11,5%	19,1%
RENOMÉ UNIVERZITY	52,9%	42,4%	41,2%	50,0%	48,2%	60,0%	44,6%	38,5%	51,1%
ZÁJEM O OBOR	79,4%	87,8%	55,9%	89,8%	92,9%	77,1%	78,4%	76,9%	78,7%
VYSOKÁ ÚROVEŇ STUDIA	35,3%	27,3%	20,6%	18,4%	35,7%	34,3%	21,6%	23,1%	21,3%

RODINNÁ TRADICE	8,8%	2,9%	5,9%	2,0%	1,8%	0,0%	1,4%	3,8%	8,5%
STUDIUM V PRAZE	41,2%	51,1%	35,3%	53,1%	41,1%	45,7%	41,9%	38,5%	63,8%
DOPORUČENÍ STR. PROFESORA	11,8%	5,0%	2,9%	8,2%	7,1%	8,6%	4,1%	13,5%	2,1%
VLASTNÍ STUDENTSKÉ AKTIVITY	17,6%	10,8%	0,0%	5,1%	10,7%	14,3%	4,1%	3,8%	0,0%
NÁROČNOST PŘIJÍMACÍHO ŘÍZENÍ	0,0%	2,2%	14,7%	1,0%	5,4%	0,0%	9,5%	1,9%	4,3%
ÚČAST NA Dni otevřených dveří	26,5%	16,5%	8,8%	25,5%	5,4%	17,1%	16,2%	7,7%	6,4%
PROPAGAČNÍ AKCE	0,0%	1,4%	8,8%	1,0%	3,6%	0,0%	1,4%	1,9%	2,1%
ZAJÍMAVÉ PROJEKTY	5,9%	5,8%	2,9%	6,1%	1,8%	2,9%	1,4%	0,0%	6,4%
VIZE DOBRÉHO UPLATNĚNÍ	38,2%	21,6%	17,6%	28,6%	33,9%	40,0%	66,2%	34,6%	21,3%
VZDÁLENOST ŠKOLY OD BYDLIŠTĚ	8,8%	16,5%	14,7%	12,2%	14,3%	8,6%	14,9%	13,5%	29,8%
ODPUŠTĚNÍ PŘIJÍMACÍCH ZKOUŠEK	5,9%	4,3%	0,0%	3,1%	1,8%	5,7%	0,0%	3,8%	0,0%
VÝŠE ŽIVOTNÍCH NÁKLADŮ V MÍSTĚ STUDIA	0,0%	0,0%	0,0%	0,0%	0,0%	0,0%	1,4%	0,0%	2,1%
JINÉ VYP SAT						0,0%	0,0%		0,0%
náhoda	0,0%	2,9%	0,0%	0,0%	0,0%	0,0%	0,0%	1,9%	0,0%
příprava na další studium medicíny	0,0%	0,0%	0,0%	0,0%	0,0%	0,0%	1,4%	0,0%	0,0%
reference již studujících přátel na PřF UK	0,0%	0,0%	0,0%	2,0%	0,0%	0,0%	0,0%	0,0%	0,0%
přijímací pohovory bez AJ	0,0%	0,0%	0,0%	0,0%	0,0%	0,0%	1,4%	0,0%	0,0%
příbuznost s oborem, na který se nedostal	0,0%	0,0%	0,0%	0,0%	0,0%	0,0%	1,4%	0,0%	0,0%
výhody pro jiným školám	0,0%	0,0%	0,0%	1,0%	0,0%	2,9%	0,0%	0,0%	0,0%
uznávaný titul v zahraničí	0,0%	0,0%	0,0%	0,0%	0,0%	2,9%	0,0%	0,0%	0,0%
jiné	0,0%	0,0%	0,0%	0,0%	0,0%	0,0%	0,0%	0,0%	6,4%

	120	448	82	307	180	116	237	143	152
<i>vyjádření v % k počtu odpovědí</i>	Biochemie	Biologie	Demografie	Geografie	Chem-biol obory	Chemie	KATA	Učitelství	Geologie
RENOMÉ FAKULTY	5,8%	8,0%	4,9%	2,0%	5,6%	3,4%	3,0%	4,2%	6,3%
RENOMÉ UNIVERZITY	15,0%	13,2%	17,1%	16,0%	15,0%	18,1%	13,9%	14,0%	16,8%

Důvody, které vedli studenty ke studiu na PřF UK - byly různé, nicméně nejvýznamnější důvod napříč obory byl zájem o obor, renomé univerzity - na rozdíl o renomé fakulty.



3. Jaké zdroje informací jste při volbě studia využili

počet dotázaných **34** **139** **29** **98** **56** **35** **74** **52** **47**

odpovědi/ obor	Biochemie	Biologie	Demografie	Geografie	Chem-biol obory	Chemie	KATA	Učitelství	Geologie
WEBOVÉ STRÁNKY	28	124	24	92	51	30	62	38	39
TIŠTĚNÉ INFORMAČNÍ MATER. FAKULTY	12	49	3	30	16	11	36	11	16
INFORMACE STŘED. PROFESORŮ	5	20	2	14	7	5	10	9	5
OSOBNÍ REFERENCE PŘÍBUZNÝCH A ZNÁMÝCH	16	43	8	35	18	9	16	10	20
DENNÍ TISK	2	10	1	7	1	1	7	1	6
OBOROVÁ PERIODIKA	3	11	2	6	6	0	6	9	4
VELETRH VZDĚLÁVÁNÍ	4	3	2	8	1	4	9	2	2
jiné:									
den otevřených dveří		1	1	1			1	1	1
učitelské noviny				2	1		1	3	1
přehled VŠ									1
informace VŠ pedagogů/přednášky VŠ profesorů						1			1
	70	261	43	195	101	61	148	84	96

6,4 **26,0** **5,4** **18,3** **10,5** **6,5** **13,8** **9,7** **47**

vyjádření v %	Biochemie	Biologie	Demografie	Geografie	Chem-biol obory	Chemie	KATA	Učitelství	Geologie
WEBOVÉ STRÁNKY	40,0%	47,5%	55,8%	47,2%	50,5%	49,2%	41,9%	45,2%	40,6%
TIŠTĚNÉ INFORMAČNÍ MATER. FAKULTY	17,1%	18,8%	7,0%	15,4%	15,8%	18,0%	24,3%	13,1%	16,7%
INFORMACE STŘED. PROFESORŮ	7,1%	7,7%	4,7%	7,2%	6,9%	8,2%	6,8%	10,7%	5,2%
OSOBNÍ REFERENCE PŘÍBUZNÝCH A ZNÁMÝCH	22,9%	16,5%	18,6%	17,9%	17,8%	14,8%	10,8%	11,9%	20,8%
DENNÍ TISK	2,9%	3,8%	2,3%	3,6%	1,0%	1,6%	4,7%	1,2%	6,3%
OBOROVÁ PERIODIKA	4,3%	4,2%	4,7%	3,1%	5,9%	0,0%	4,1%	10,7%	4,2%
VELETRH VZDĚLÁVÁNÍ	5,7%	1,1%	4,7%	4,1%	1,0%	6,6%	6,1%	2,4%	2,1%

jiné:									
den otevřených dveří	0,0%	0,4%	2,3%	0,5%	0,0%	0,0%	0,7%	1,2%	1,0%
učitelské noviny	0,0%	0,0%	0,0%	1,0%	1,0%	0,0%	0,7%	3,6%	1,0%
přehled VŠ	0,0%	0,0%	0,0%	0,0%	0,0%	0,0%	0,0%	0,0%	1,0%
učitelské noviny	0,0%	0,0%	0,0%	0,0%	0,0%	1,6%	0,0%	0,0%	1,0%
	100,0%	100,0%	100,0%	100,0%	100,0%	100,0%	100,0%	100,0%	100,0%

4. Motivační faktory při výběru školy - 0, +, -

Biochemie

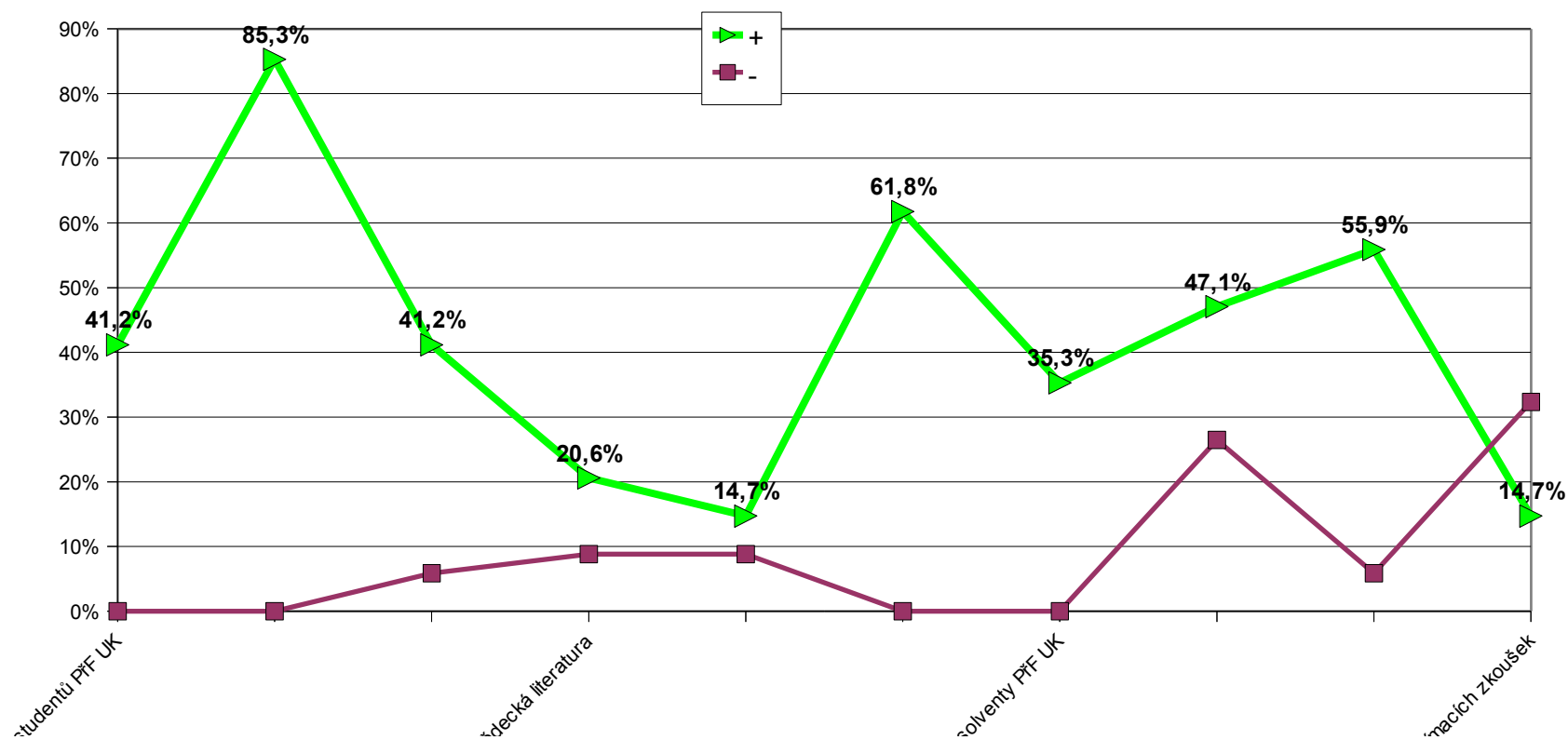
odpovídalo 34 respondentů

vyjádření v % k počtu respondentů

<i>odpovědi</i>	+	0	-	+	0	-
kvalita studentů PřF UK	14	20		41,2%	58,8%	0,0%
kvalita studia PřF UK	29	5		85,3%	14,7%	0,0%
náročnost studia na PřF UK	14	18	2	41,2%	52,9%	5,9%
populárně vědecká literatura	7	24	3	20,6%	70,6%	8,8%
propagační akce fakulty	5	26	3	14,7%	76,5%	8,8%
informační materiály fakulty	21	13	0	61,8%	38,2%	0,0%
společensky uznávání absolventy PřF UK	12	22		35,3%	64,7%	0,0%
příbuzní a známí	16	9	9	47,1%	26,5%	26,5%
dostupnost a srozumitelnost požadavků pro přijetí na PřF UK	19	13	2	55,9%	38,2%	5,9%
kritéria pro přijetí bez přijímacích zkoušek	5	18	11	14,7%	52,9%	32,4%

jiné	0			0,0%	0,0%	0,0%
součet bodů	142	168	30			
význam v %	41,8%	49,4%	8,8%			

Studenti biochemie z nabízených faktorů málo přidělovali body záporným faktorům - jako jediný významný proti faktor se jeví kritéria pro přijetí bez přijímacích zkoušek - získal 32 % hlasů oproti 15 % pro hlasů. Z pro faktorů se významné (nad 50 %) jeví - kvalita studia na PŘF UK s 85 %, s 62 % informační materiály fakulty a s 56 % dostupnost a srozumitelnost požadavků pro přijetí na PŘF UK. Z pohledu váhy faktor pro, proti a neutrálního - studenti se přiklíněli k neutrálnímu faktoru - 50 % všech hlasů studenti přidělili neutrálnímu faktoru, 42 % pro faktorům a zbytek faktorům proti.



kvalita s

populárně věd.

společensky uznávání abs

kritéria pro přijetí bez příj.

Biologie

odpovídalo 139 respondentů

vyjádření v % k počtu respondentů

odpovědi	+	0	-	+	0	-
kvalita studentů PřF UK	50	87	2	36,0%	62,6%	1,4%
kvalita studia PřF UK	119	20	0	85,6%	14,4%	0,0%
náročnost studia na PřF UK	43	85	11	30,9%	61,2%	7,9%
populárně vědecká literatura	40	93	6	28,8%	66,9%	4,3%
propagační akce fakulty	28	100	11	20,1%	71,9%	7,9%
informační materiály fakulty	64	63	12	46,0%	45,3%	8,6%
společensky uznávání absolventy PřF UK	48	82	9	34,5%	59,0%	6,5%
příbuzní a známí	56	63	20	40,3%	45,3%	14,4%
dostupnost a srozumitelnost požadavků pro přijetí na PřF UK	47	81	11	33,8%	58,3%	7,9%
kritéria pro přijetí bez přijímacích zkoušek	13	90	36	9,4%	64,7%	25,9%
jiné						
součet bodů	508	764	118			
význam v %	36,5%	55,0%	8,5%			

Studenti biologie stejně jako studenti biochemie přidělili pouze 8,5 % hlasů záporným faktorům. Kladným jednu třetinu a nulové faktory získaly více než polovina všech bodů (55 %).

Stejně jako u studentů biochemie nejvýznamnější proti faktor bylo "kritéria pro přijetí bez přijímacích zkoušek" - dostal čtvrtinu hlasů.

Ostatní proti faktory nebyly významné, pouze jeden další měl nad 10 % hlasů - " příbuzní a známí".

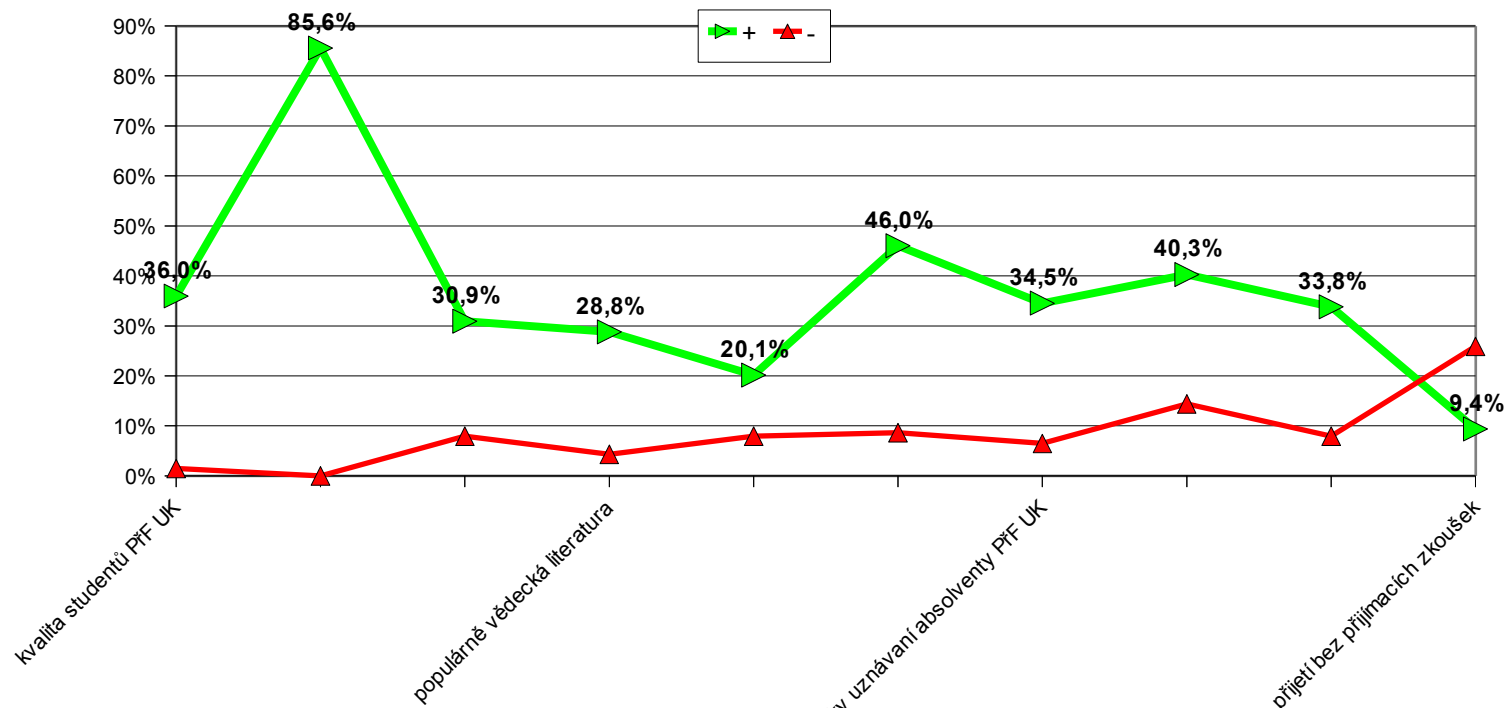
Pro faktory - dominující faktor - s 85 % hlasů - "kvalita studia na PřF UK" - a současně nezískal ani jeden proti bod.

Objevily se rovněž tři další faktory - jako jiné:

že přijmete plnou kapacitu studentů, kteří splní přijímací zkoušku

aktivity profesorů- přednášky pro veřejnost apod.

předměty, které jinde nejsou



společensky

kritéria pro

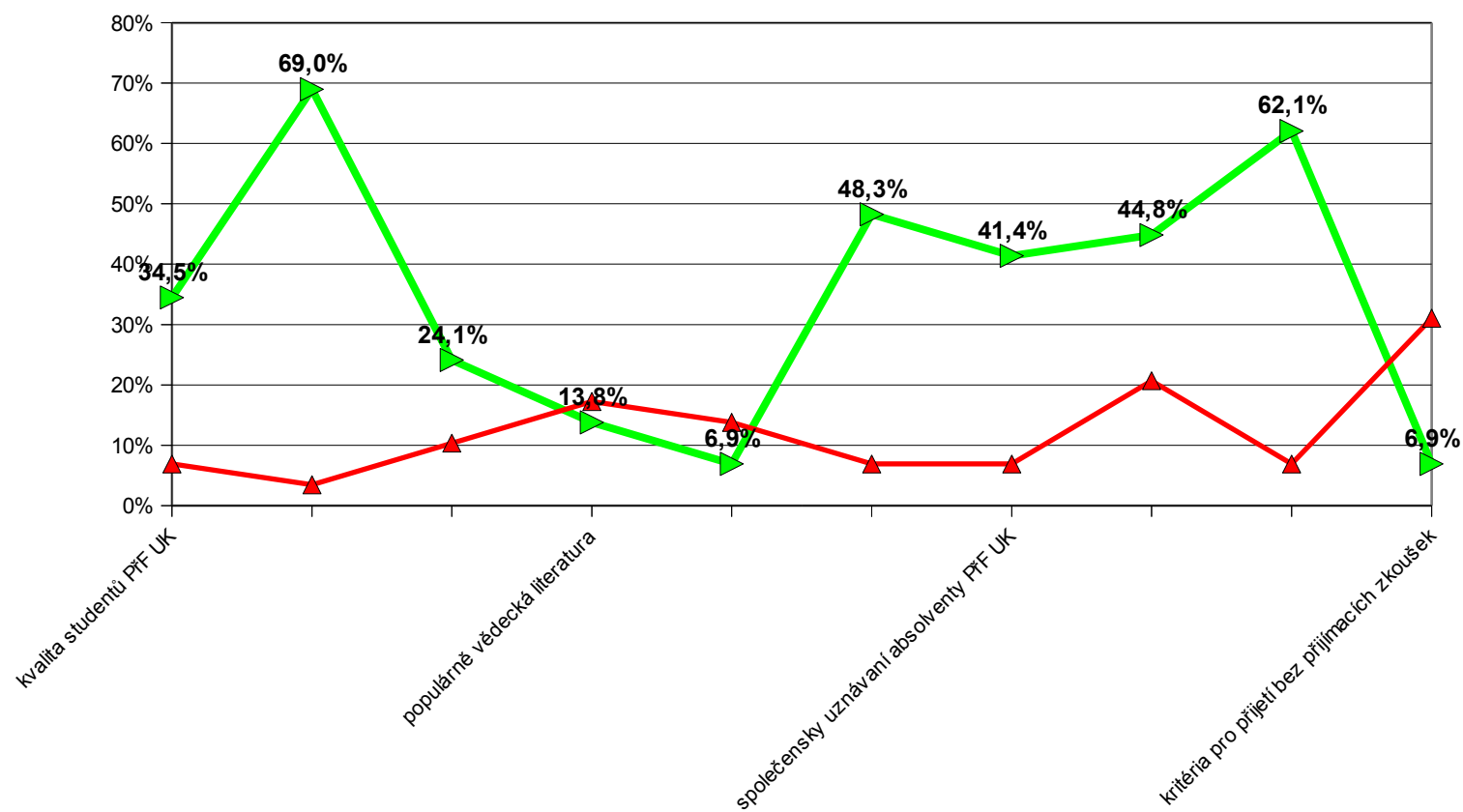
Demografie

odpovídalo 29 respondentů

vyjádření v % k počtu respondentů

odpovědi	+	0	-	+	0	-
kvalita studentů PřF UK	10	17	2	34,5%	58,6%	6,9%
kvalita studia PřF UK	20	8	1	69,0%	27,6%	3,4%
náročnost studia na PřF UK	7	19	3	24,1%	65,5%	10,3%
populárně vědecká literatura	4	20	5	13,8%	69,0%	17,2%
propagační akce fakulty	2	23	4	6,9%	79,3%	13,8%
informační materiály fakulty	14	13	2	48,3%	44,8%	6,9%
společensky uznávání absolventy PřF UK	12	15	2	41,4%	51,7%	6,9%
příbuzní a známí	13	10	6	44,8%	34,5%	20,7%
dostupnost a srozumitelnost požadavků pro přijetí na PřF UK	18	9	2	62,1%	31,0%	6,9%
kritéria pro přijetí bez přijímacích zkoušek	2	18	9	6,9%	62,1%	31,0%
jiné				0,0%	0,0%	0,0%
součet bodů	102	152	36			
význam v %	35,2%	52,4%	12,4%			

Studenti demografie - stejně jako ostatní obory - biochemie, biologie ze všech hlasů více než polovina patřila neutrálním faktorům. Pro faktory tvořily třetinu, proti cca 12 %.
Významné pro faktory byly dva - kvalita studia PŘF UK a dostupnost požadavků pro přijetí na... oba mají více než 60 % hlasů dotázaných.
Další dva významné pro faktory byly "příbuzní a známí" a společenské uznání absolventů - s více než 40 % hlasů.
Záporné hlasy významně patřily pouze jednomu faktoru - kritéria pro přijetí bez příj. zkoušek.
Jako jiný faktor byl uveden jeden: obor studia.



Geografie

odpovídalo 98 respondentů

vyjádření v % k počtu respondentů

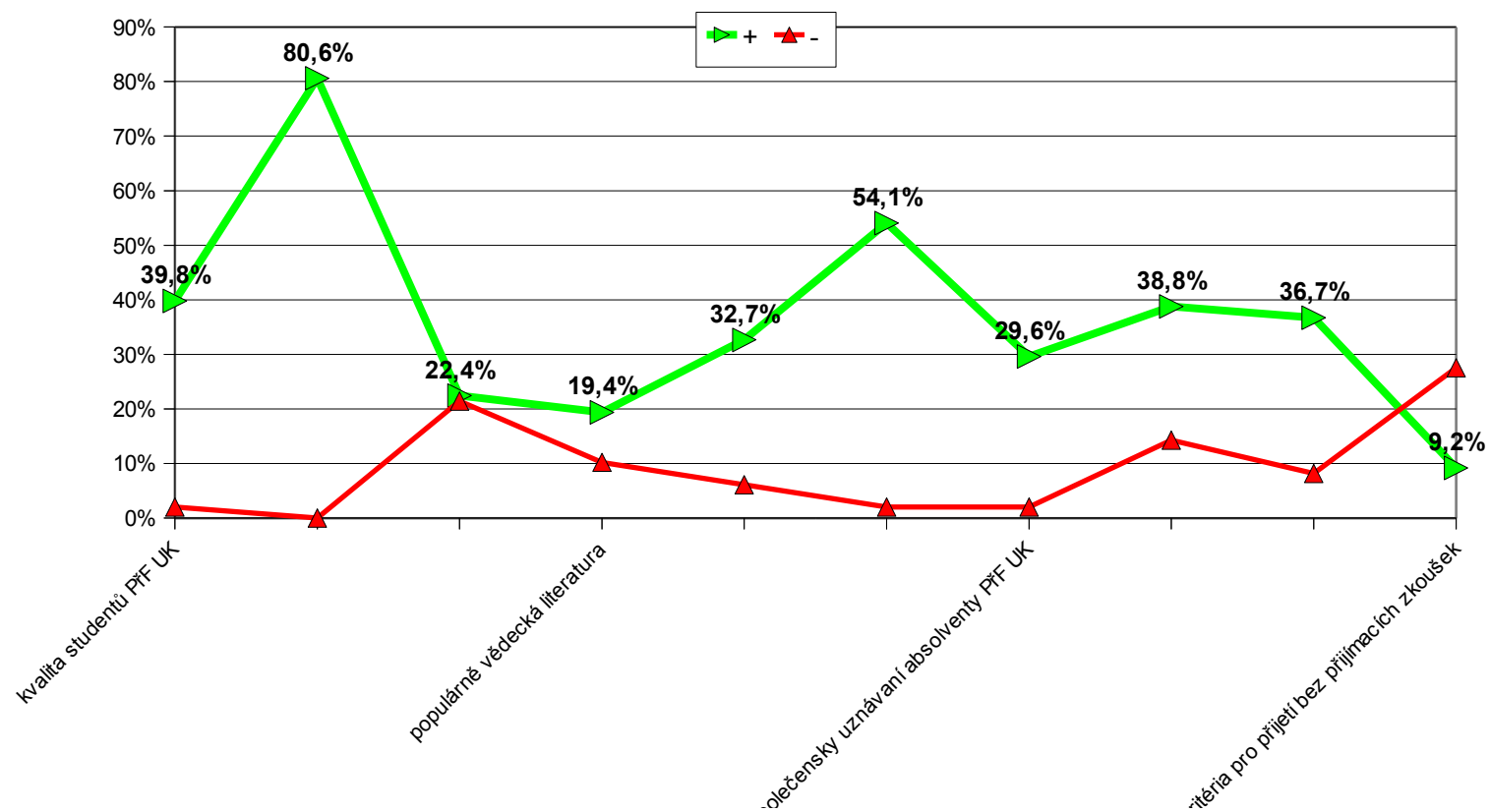
<i>odpovědi</i>	+	0	-	+	0	-
kvalita studentů PřF UK	39	57	2	39,8%	58,2%	2,0%
kvalita studia PřF UK	79	19	0	80,6%	19,4%	0,0%
náročnost studia na PřF UK	22	55	21	22,4%	56,1%	21,4%
populárně vědecká literatura	19	69	10	19,4%	70,4%	10,2%
propagační akce fakulty	32	60	6	32,7%	61,2%	6,1%
informační materiály fakulty	53	43	2	54,1%	43,9%	2,0%
společensky uznávání absolventy PřF UK	29	67	2	29,6%	68,4%	2,0%
příbuzní a známí	38	46	14	38,8%	46,9%	14,3%
dostupnost a srozumitelnost požadavků pro přijetí na PřF UK	36	54	8	36,7%	55,1%	8,2%
kritéria pro přijetí bez přijímacích zkoušek	9	62	27	9,2%	63,3%	27,6%
jiné	0					
součet bodů	356	532	92			
význam v %	36,3%	54,3%	9,4%			

Studenti oboru geografie stejně jako ostatní studenti - rozdělili body mezi faktory v poměru - polovinu hlasů neutrálním faktorům, téměř 10 % proti faktorům a více než třetinu hlasů pro faktorům.

Jako nejvýznamnější pro faktor jako u ostatních oborů - získala kvalita studia na PřF UK s 80 % hlasů , více než 50 % hlasů získaly rovněž informační materiály fakulty.

Záporné faktory - mezi významné se řadí pouze 2 a to s procenty kolem 20 % - kritéria přijetí bez přijímacích zkoušek a náročnost studia na PřF UK.

Jako jiný faktor byl zmíněn jednou - výjezdy a exkurze.



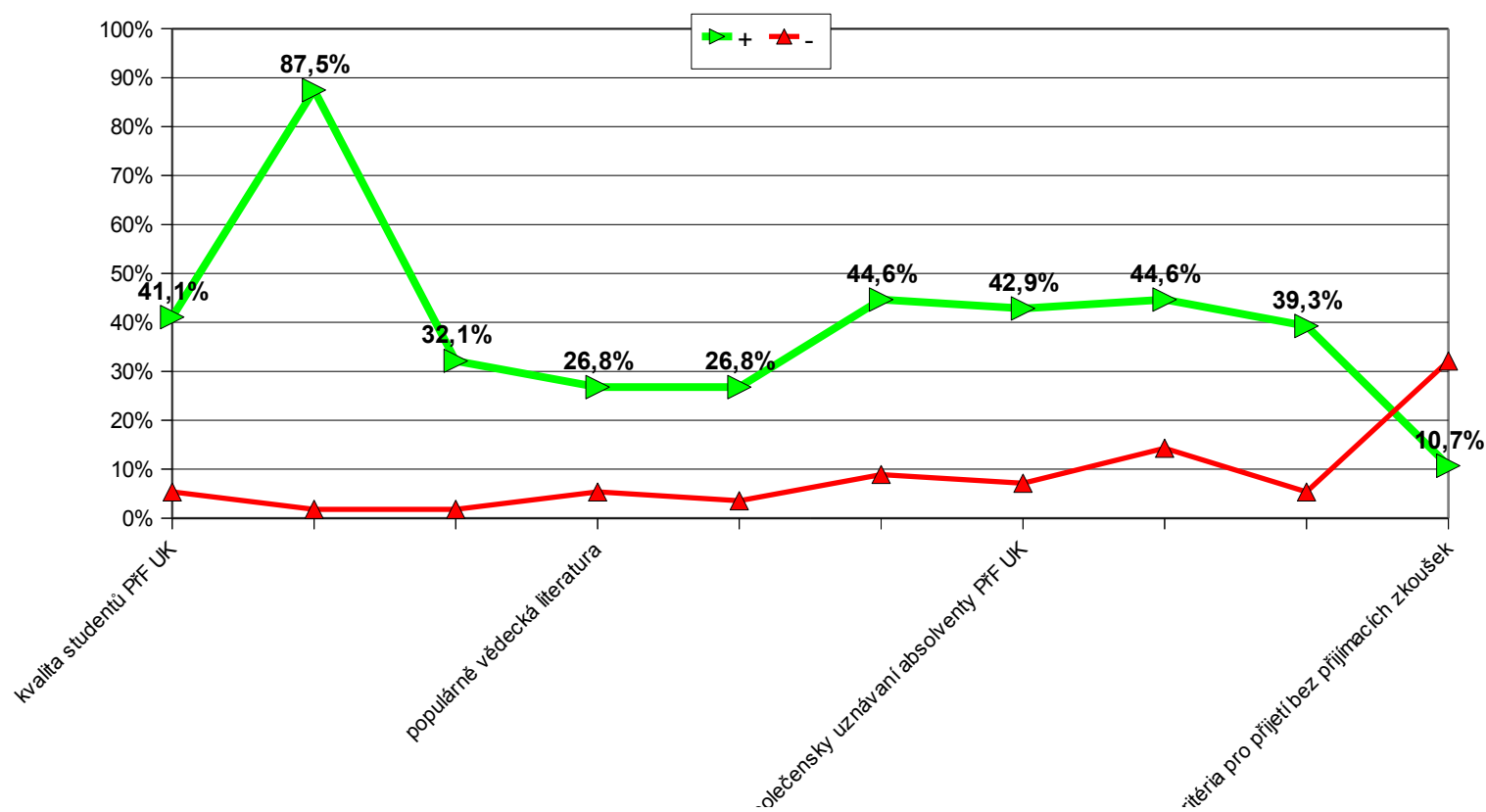
Chem-biol obory

odpovídalo 56 respondentů

vyjádření v % k počtu respondentů

<i>odpovědi</i>	+	0	-	+	0	-
kvalita studentů PřF UK	23	30	3	41,1%	53,6%	5,4%
kvalita studia PřF UK	49	6	1	87,5%	10,7%	1,8%
náročnost studia na PřF UK	18	37	1	32,1%	66,1%	1,8%
populárně vědecká literatura	15	38	3	26,8%	67,9%	5,4%
propagační akce fakulty	15	39	2	26,8%	69,6%	3,6%
informační materiály fakulty	25	26	5	44,6%	46,4%	8,9%
společensky uznávání absolventy PřF UK	24	28	4	42,9%	50,0%	7,1%
příbuzní a známí	25	23	8	44,6%	41,1%	14,3%
dostupnost a srozumitelnost požadavků pro přijetí na PřF UK	22	31	3	39,3%	55,4%	5,4%
kritéria pro přijetí bez přijímacích zkoušek	6	32	18	10,7%	57,1%	32,1%
jiné						
součet bodů	222	290	48			
význam v %	39,6%	51,8%	8,6%			

Studenti oboru chem-biol.odpovídali podobně jako studenti ostatních oborů - proti faktory získaly méně než 10 % hlasů, polovinu hlasů měl neutrální pohled a pro faktory získaly 40 % .
 Rovněž nejvýznamnější pro faktor byl "kvalita studia na PŘF UK", což opět koresponduje s ostatními obory - získal více než 87 % hlasů. Žádný další pro faktor nezískal více než 50 % hlasů.
 Nejvýznamnější proti faktor je opět " kritéria pro přijetí bez přijímacích zkoušek" - téměř třetina dotázaných označila tento faktor jako záporný. Druhý dle významu záporných faktorů byl poprvé označen " příbuzní a známí" - získal 14 % hlasů (pro hlasů získal 45%) .



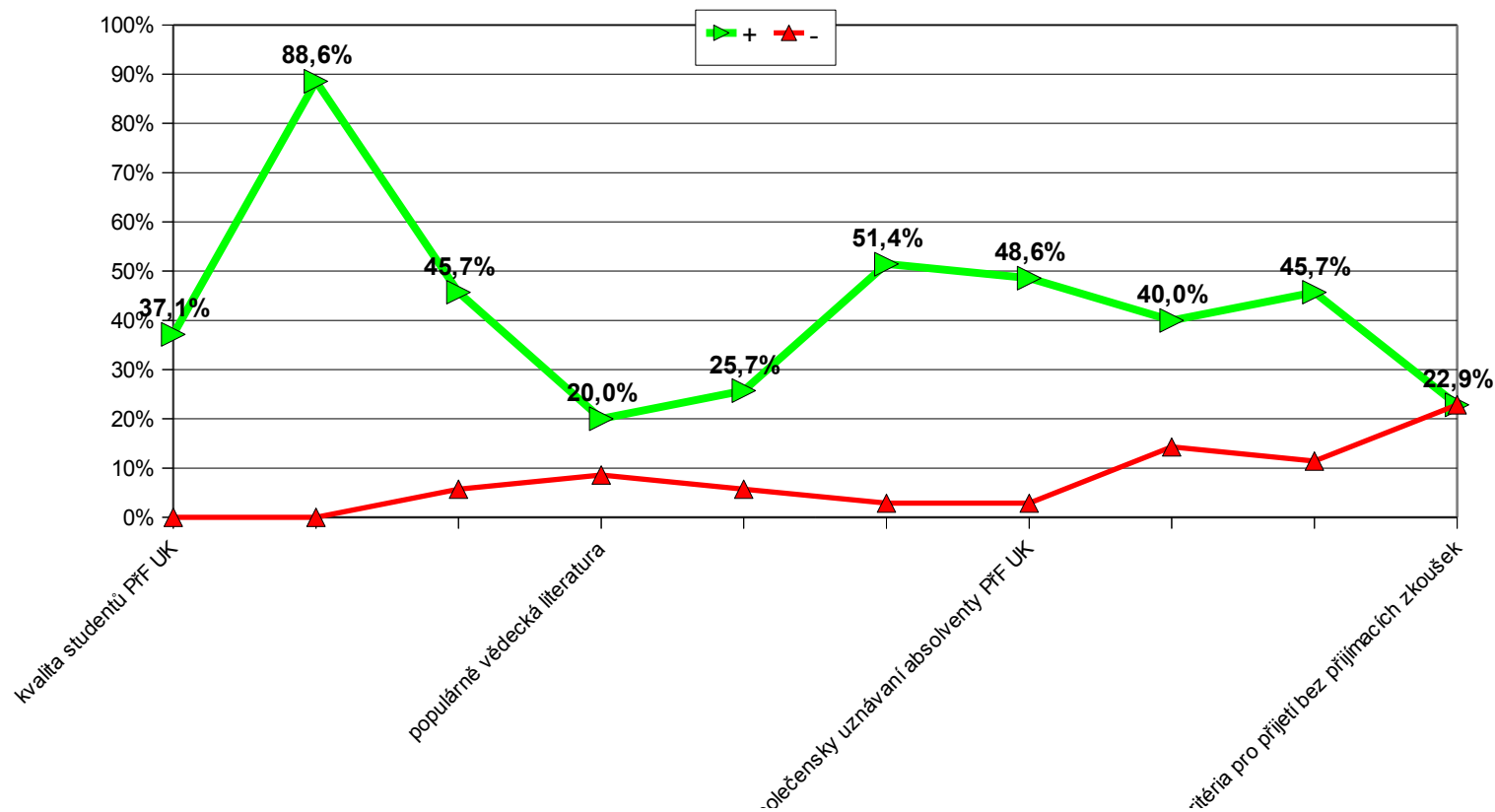
Chemie

odpovídalo 35 respondentů

vyjádření v % k počtu respondentů

odpovědi	+	0	-	+	0	-
kvalita studentů PřF UK	13	22	0	37,1%	62,9%	0,0%
kvalita studia PřF UK	31	4	0	88,6%	11,4%	0,0%
náročnost studia na PřF UK	16	17	2	45,7%	48,6%	5,7%
populárně vědecká literatura	7	25	3	20,0%	71,4%	8,6%
propagační akce fakulty	9	24	2	25,7%	68,6%	5,7%
informační materiály fakulty	18	16	1	51,4%	45,7%	2,9%
společensky uznávání absolventy PřF UK	17	17	1	48,6%	48,6%	2,9%
příbuzní a známí	14	16	5	40,0%	45,7%	14,3%
dostupnost a srozumitelnost požadavků pro přijetí na PřF UK	16	15	4	45,7%	42,9%	11,4%
kritéria pro přijetí bez přijímacích zkoušek	8	19	8	22,9%	54,3%	22,9%
jiné						
součet bodů	149	175	26			
význam v %	42,6%	50,0%	7,4%			

Studenti oboru chemie se výrazně neliší od studentů ostatních oborů na PřF UK.
Přibližně stejné procento rozdělení odpovědí mezi pro (43% hlasů), proti (7 %) a neutrální (50%).
Ani nejvýznamnější faktor pro - kvalita studia na PřFUK se neliší - získal přes 88 % hlasů.
Ostatní významné pro faktory - s 51 % informační materiály fakulty a 48 % společensky uznávání absolventi.
Proti faktory - více než pětina dotázaných si myslí, že proti faktor jsou kritéria pro přijetí bez přijímacích zkoušek. Příbuzní a známi jsou na druhém místě s 14 % záporných hlasů.



KATA

váha oboru v %

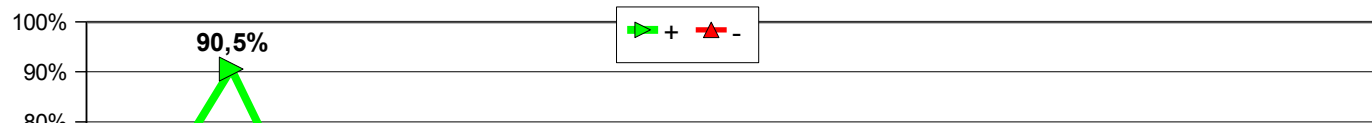
13,8%

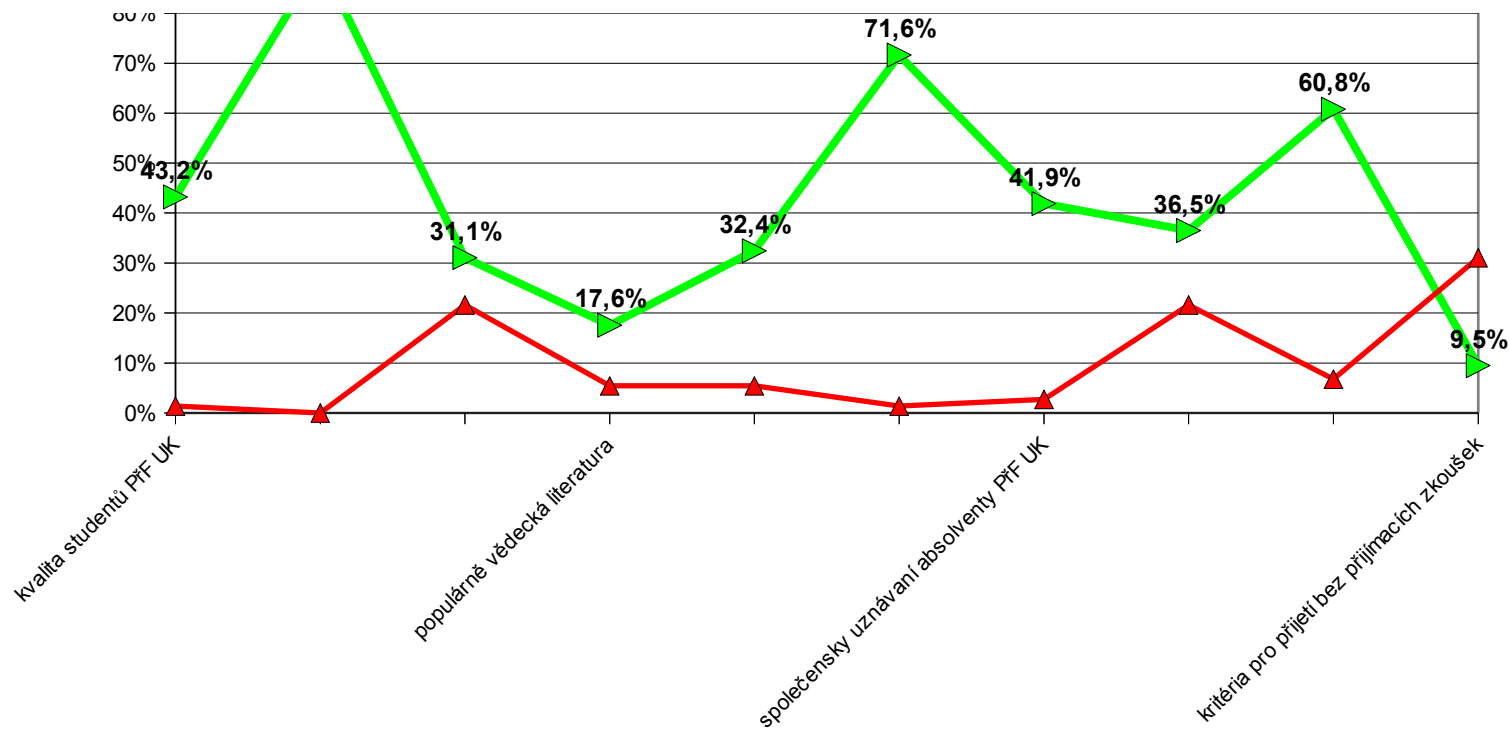
odpovídalo 74 respondentů

vyjádření v % k počtu respondentů

odpovědi	+	0	-	+	0	-
kvalita studentů PřF UK	32	41	1	43,2%	55,4%	1,4%
kvalita studia PřF UK	67	7	0	90,5%	9,5%	0,0%
náročnost studia na PřF UK	23	35	16	31,1%	47,3%	21,6%
populárně vědecká literatura	13	57	4	17,6%	77,0%	5,4%
propagační akce fakulty	24	46	4	32,4%	62,2%	5,4%
informační materiály fakulty	53	20	1	71,6%	27,0%	1,4%
společensky uznávání absolventy PřF UK	31	41	2	41,9%	55,4%	2,7%
příbuzní a známí	27	31	16	36,5%	41,9%	21,6%
dostupnost a srozumitelnost požadavků pro přijetí na PřF UK	45	24	5	60,8%	32,4%	6,8%
kritéria pro přijetí bez přijímacích zkoušek	7	44	23	9,5%	59,5%	31,1%
jiné						
součet bodů	322	346	72			
význam v %	43,5%	46,8%	9,7%			

Významné faktory pro - kromě "kvality studia na PřF UK" dokonce s 90 % hlasů, získal 12 % bodů "informační materiály fakulty" a "dostupnost a srozumitelnost požadavků pro přijetí na PřF UK" s 61 %. Kritéria pro přijetí bez přijímacích zkoušek získaly téměř jednu třetinu proti hlasů, čímž se stalo toto kritérium proti nejvýznamnější.





Učitelství

váha oboru v %

9,7%

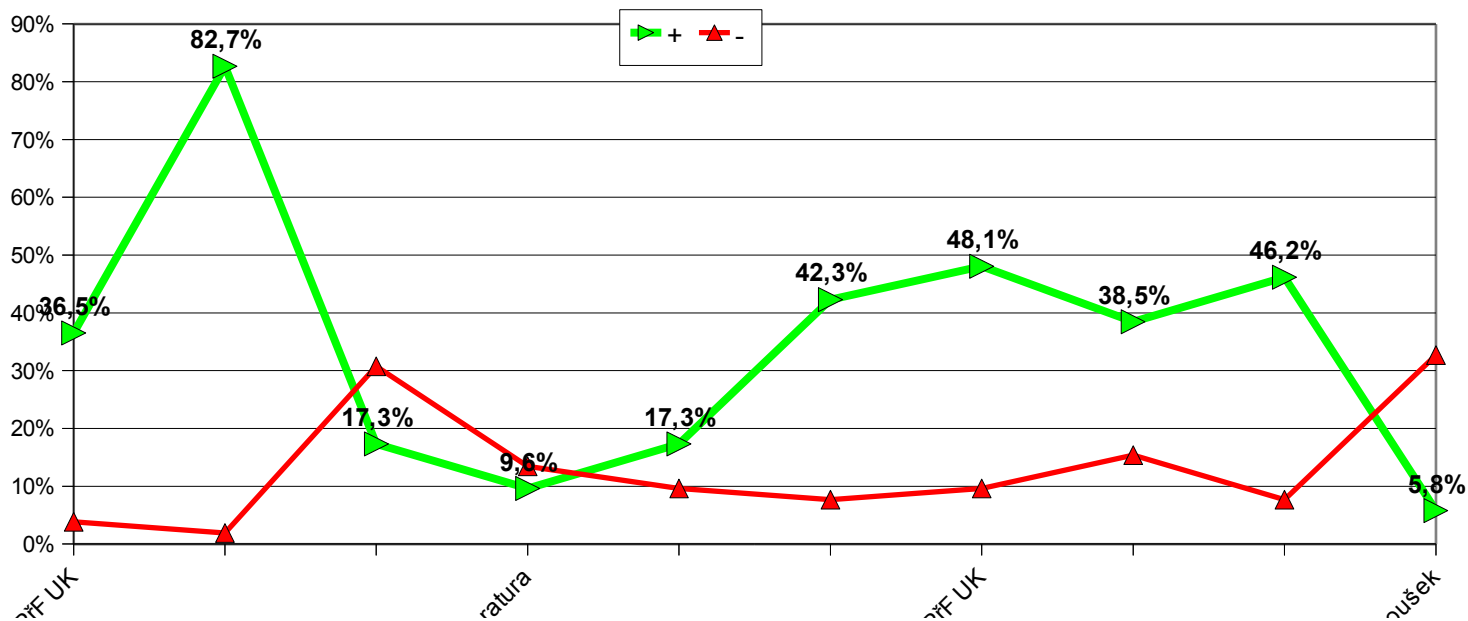
odpovídalo 52 respondentů

vyjádření v % k počtu respondentů

odpovědi	+	0	-	+	0	-
kvalita studentů PŘF UK	19	31	2	36,5%	59,6%	3,8%
kvalita studia PŘF UK	43	8	1	82,7%	15,4%	1,9%
náročnost studia na PŘF UK	9	27	16	17,3%	51,9%	30,8%
populárně vědecká literatura	5	40	7	9,6%	76,9%	13,5%
propagační akce fakulty	9	38	5	17,3%	73,1%	9,6%
informační materiály fakulty	22	26	4	42,3%	50,0%	7,7%

společensky uznávání absolventy PřF UK	25	22	5	48,1%	42,3%	9,6%
příbuzní a známí	20	24	8	38,5%	46,2%	15,4%
dostupnost a srozumitelnost požadavků pro přijetí na PřF UK	24	24	4	46,2%	46,2%	7,7%
kritéria pro přijetí bez přijímacích zkoušek	3	32	17	5,8%	61,5%	32,7%
jiné						
součet bodů	179	272	69			
význam v %	34,4%	52,3%	13,3%			

Studenti z oboru učitelství se nijak významně neliší od ostatních studentů - nejvýznamnější pro faktor je stejný jako u ostatních oborů - kvalita studia PřF UK, nad 50 % hlasů se nedostal žádný jiný faktor. Záporné faktory - nad 30 % hlasů - jsou dva - náročnost studia na PřF UK a Kritéria pro přijetí bez přijímacích zkoušek.



kvalita studentů P.

populárně vědecká litera

společensky uznávaní absolventy P.

kritéria pro přijetí bez přijímacích zku

Geologie

odpovídalo 47 respondentů

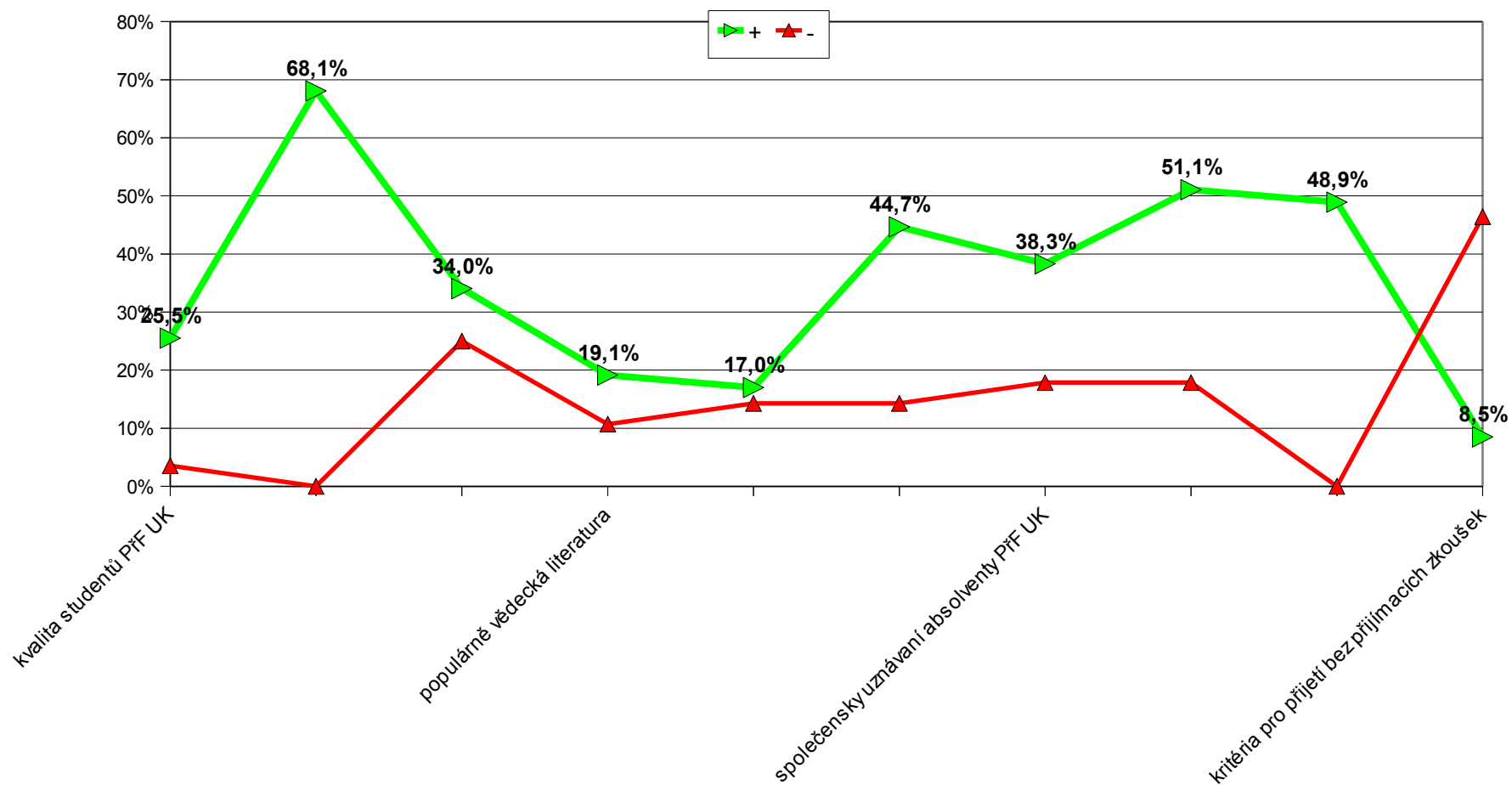
vyjádření v % k počtu respondentů

odpovědi	+	0	-	+	0	-
kvalita studentů PŘF UK	12	34	1	25,5%	72,3%	3,6%
kvalita studia PŘF UK	32	15	0	68,1%	31,9%	0,0%
náročnost studia na PŘF UK	16	24	7	34,0%	51,1%	25,0%
populárně vědecká literatura	9	35	3	19,1%	74,5%	10,7%
propagační akce fakulty	8	35	4	17,0%	74,5%	14,3%
informační materiály fakulty	21	22	4	44,7%	46,8%	14,3%
společensky uznávaní absolventy PŘF UK	18	24	5	38,3%	51,1%	17,9%
příbuzní a známí	24	18	5	51,1%	38,3%	17,9%
dostupnost a srozumitelnost požadavků pro přijetí na PŘF UK	23	24	0	48,9%	51,1%	0,0%
kritéria pro přijetí bez přijímacích zkoušek	4	30	13	8,5%	63,8%	46,4%
jiné : nabídka oboru, který se nestuduje						
součet bodů	167	261	42			
význam v %	35,5%	55,5%	8,9%			

Studenti oboru geologie jako pozitivní (motivační) faktory uvedli kvalita studia na PŘF UK a příbuzní a známí.

Jako záporný faktor - byl označen nejčastěji kritéria pro přijetí bez přijímacích zkoušek.

Záporné faktory získaly pouze 9 % hlasů na rozdíl od faktorů pozitivních - které dostaly více než jednu třetinu hlasů dotázaných studentů.



OŽP

odpovídalo 28 respondentů

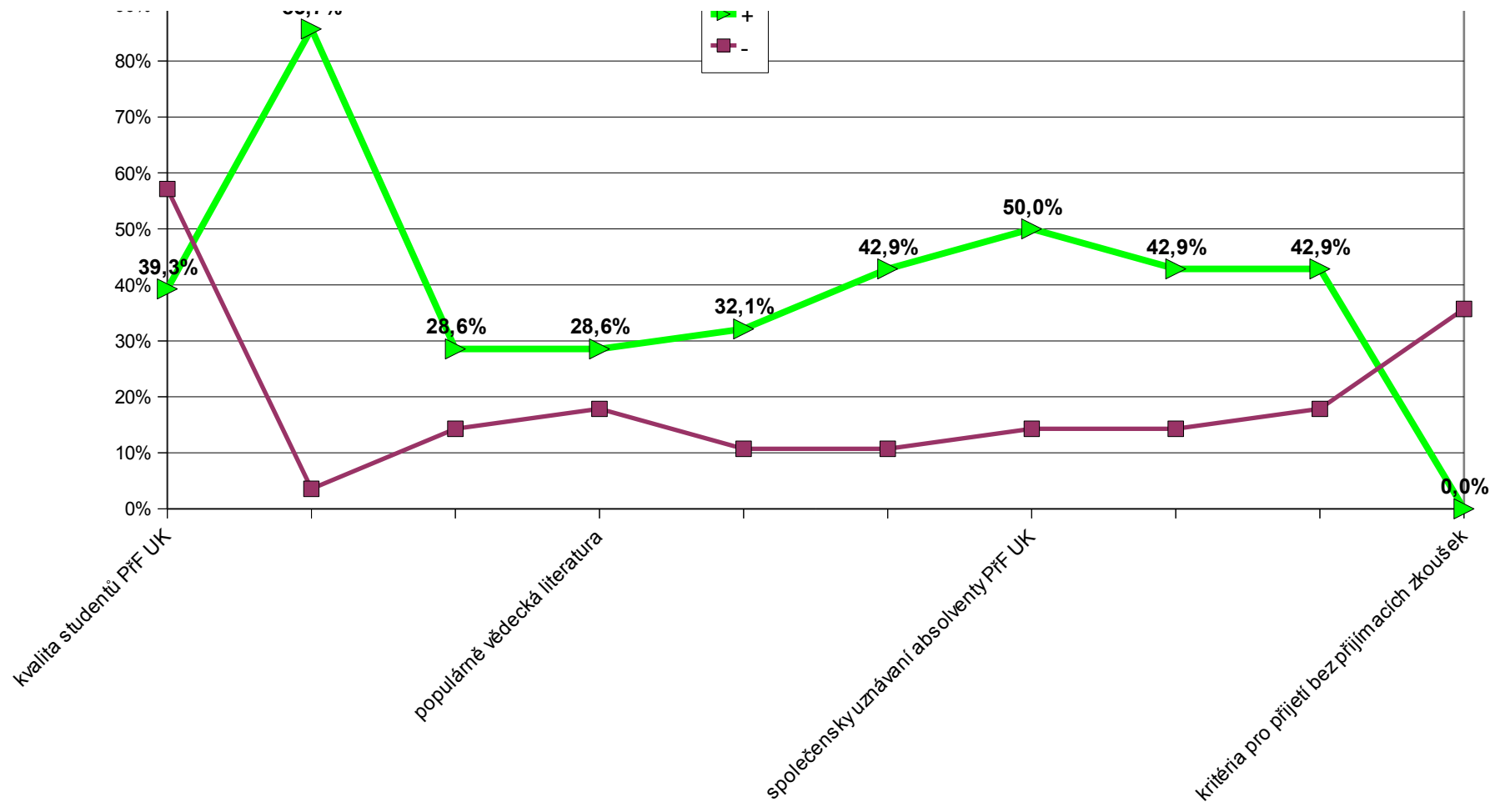
vyjádření v % k počtu respondentů

odpovědi	+	0	-	+	0	-
kvalita studentů PřF UK	11	1	16	39,3%	3,6%	57,1%
kvalita studia PřF UK	24	3	1	85,7%	10,7%	3,6%
náročnost studia na PřF UK	8	16	4	28,6%	57,1%	14,3%
populárně vědecká literatura	8	15	5	28,6%	53,6%	17,9%
propagační akce fakulty	9	16	3	32,1%	57,1%	10,7%
informační materiály fakulty	12	13	3	42,9%	46,4%	10,7%
společensky uznávání absolventy PřF UK	14	10	4	50,0%	35,7%	14,3%
příbuzní a známí	12	12	4	42,9%	42,9%	14,3%
dostupnost a srozumitelnost požadavků pro přijetí na PřF UK	12	11	5	42,9%	39,3%	17,9%
kritéria pro přijetí bez přijímacích zkoušek	0	18	10	0,0%	64,3%	35,7%
jiné						
součet bodů	110	115	55			
význam v %	39,3%	41,1%	19,6%			

Studenti z oboru OŽP se výz namně neliší od ostatních studentů - nejvýznamnější pro faktor je stejný jako u ostatních oborů - kvalita studia PřF UK a 50 % hlasů rovněž získali společensky uznávané osobnosti. Záporné faktory - nad 30 % hlasů - jsou dva - kvalita studentů PřF UK a Kritéria pro přijetí bez přijímacích zkoušek.

90% — 85.7%





Přehled pro a proti faktorů - napříč obory

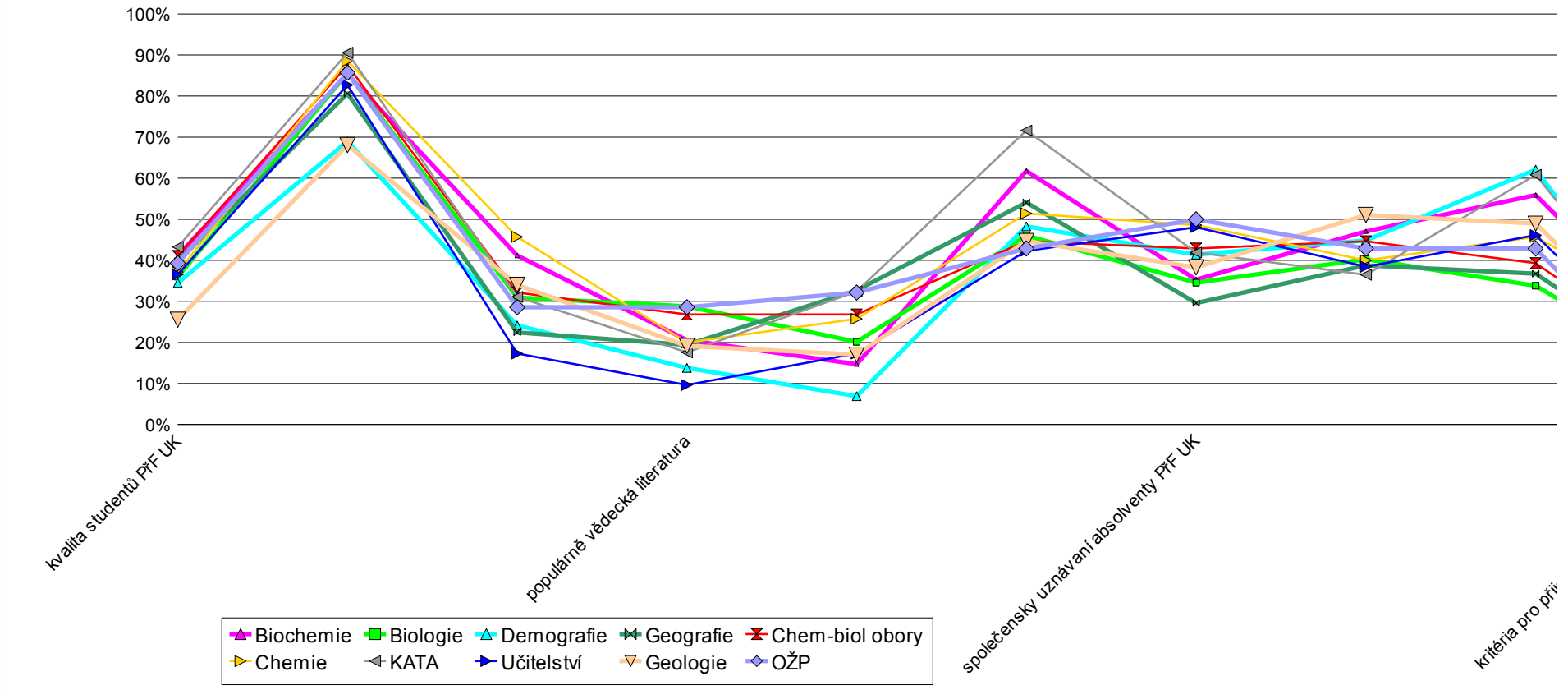
Pro faktory

	Biochemie	Biologie	Demografie	Geografie	Chem-biol obory	Chemie	KATA	Učitelství	Geologie
kvalita studentů PřF UK	41,2%	36,0%	34,5%	39,8%	41,1%	37,1%	43,2%	36,5%	25,5%
kvalita studia PřF UK	85,3%	85,6%	69,0%	80,6%	87,5%	88,6%	90,5%	82,7%	68,1%
náročnost studia na PřF UK	41,2%	30,9%	24,1%	22,4%	32,1%	45,7%	31,1%	17,3%	34,0%
populárně vědecká literatura	20,6%	28,8%	13,8%	19,4%	26,8%	20,0%	17,6%	9,6%	19,1%
propagační akce fakulty	14,7%	20,1%	6,9%	32,7%	26,8%	25,7%	32,4%	17,3%	17,0%
informační materiály fakulty	61,8%	46,0%	48,3%	54,1%	44,6%	51,4%	71,6%	42,3%	44,7%
společensky uznávání absolventy PřF UK	35,3%	34,5%	41,4%	29,6%	42,9%	48,6%	41,9%	48,1%	38,3%
příbuzní a známí	47,1%	40,3%	44,8%	38,8%	44,6%	40,0%	36,5%	38,5%	51,1%
dostupnost a srozumitelnost požadavků pro přijetí na PřF UK	55,9%	33,8%	62,1%	36,7%	39,3%	45,7%	60,8%	46,2%	48,9%
kritéria pro přijetí bez přijímacích zkoušek	14,7%	9,4%	6,9%	9,2%	10,7%	22,9%	9,5%	5,8%	8,5%
průměr	41,8%	36,5%	35,2%	36,3%	39,6%	42,6%	43,5%	34,4%	35,5%

Faktory pro - už z grafu je zřejmé, že zde panuje poměrně vyrovnaný pohled studentů napříč obory na pro faktory.

Pro faktory

Proti faktory



Proti faktory

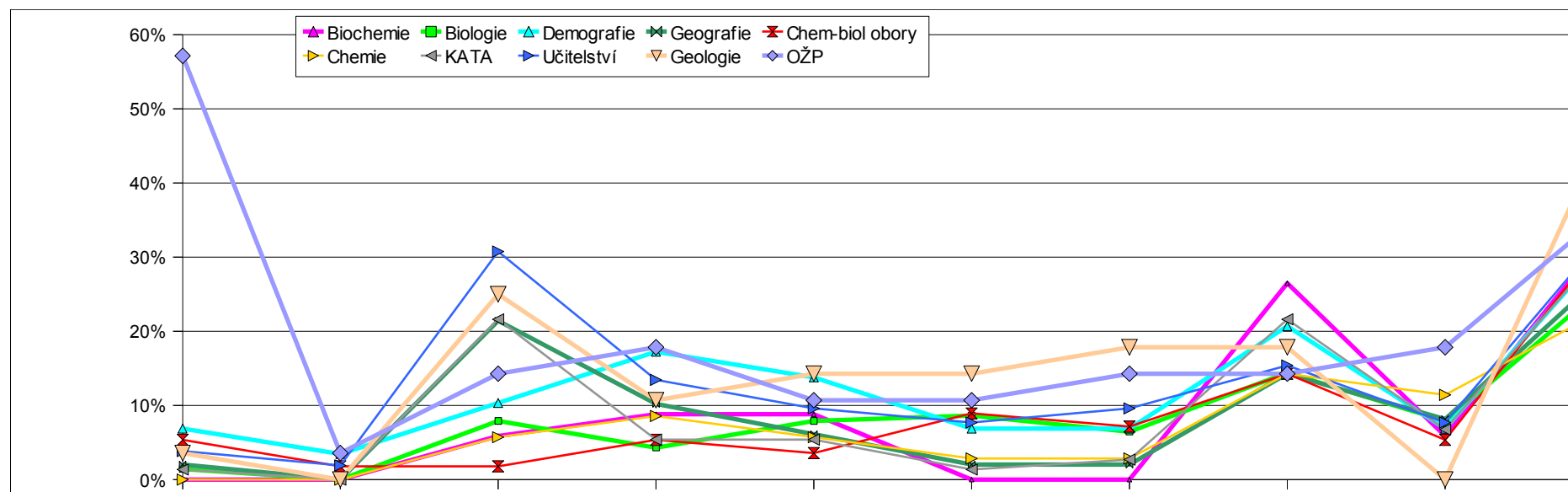
	Biochemie	Biologie	Demografie	Geografie	Chem-biol obory	Chemie	KATA	Učitelství	Geologie
kvalita studentů PřF UK	0,0%	1,4%	6,9%	2,0%	5,4%	0,0%	1,4%	3,8%	3,6%
kvalita studia PřF UK	0,0%	0,0%	3,4%	0,0%	1,8%	0,0%	0,0%	1,9%	0,0%
náročnost studia na PřF UK	5,9%	7,9%	10,3%	21,4%	1,8%	5,7%	21,6%	30,8%	25,0%
populárně vědecká literatura	8,8%	4,3%	17,2%	10,2%	5,4%	8,6%	5,4%	13,5%	10,7%

propagační akce fakulty	8,8%	7,9%	13,8%	6,1%	3,6%	5,7%	5,4%	9,6%	14,3%
informační materiály fakulty	0,0%	8,6%	6,9%	2,0%	8,9%	2,9%	1,4%	7,7%	14,3%
společensky uznávání absolventy PřF UK	0,0%	6,5%	6,9%	2,0%	7,1%	2,9%	2,7%	9,6%	17,9%
příbuzní a známí	26,5%	14,4%	20,7%	14,3%	14,3%	14,3%	21,6%	15,4%	17,9%
dostupnost a srozumitelnost požadavků pro přijetí na PřF UK	5,9%	7,9%	6,9%	8,2%	5,4%	11,4%	6,8%	7,7%	0,0%
kritéria pro přijetí bez přijímacích zkoušek	32,4%	25,9%	31,0%	27,6%	32,1%	22,9%	31,1%	32,7%	46,4%
průměr	8,8%	8,5%	12,4%	9,4%	8,6%	7,4%	9,7%	13,3%	15,0%

Z pohledu srovnání proti faktorů napříč obory - je viditelné, že významné a méně významné faktory se přibližně shodují.

Jediná významná odlišnost je ve faktoru kvalita studentů - u oboru OŽP se toto kritérium jeví jako významně záporné.

Faktory, kde jsou velké rozdíly - náročnost studia na PřF UK - u učitelství dosahuje hodnota faktoru až ke 30 %, zatímco u chem-bio. oborům jsou to jen dvě procenta.



kvalita studentů PFF UK

populárně vědecká literatura

společensky uznávaní absolventy PFF UK

kritéria pro přijetí bez přijímacích zkoušek

Vašem případě nepromíjela přijímací zkoušky, podal(a) byste si přihlášku stejně?

počet dotázaných	34	139	29	98	56	35	74	52	47
odpovědi/ obor	Biochemie	Biologie	Demografie	Geografie	Chem-biol obory	Chemie	KATA	Učitelství	Geologie
ano	6	20	0	6	9	8	8	8	0
ne		1	0						
% studento bez přij. zkoušek	17,6%	15,1%	0,0%	6,1%	16,1%	22,9%	10,8%	15,4%	0,0%
	6	21	0	6	9	8	8	8	0

vyjádření v %	Biochemie	Biologie	Demografie	Geografie	Chem-biol obory	Chemie	KATA	Učitelství	Geologie
ano	100%	95%		100%	100%	100%	100%	100%	
ne	0%	5%		0%	0%	0%	0%	0%	
	100%	100%		100%	100%	100%	100%	100%	

Jeden student oboru biologie, který byl přijat na obor bez přijímacích zkoušek, by v případě nemožnosti přijetí bez přij. Zkoušek si přihlášku na školu nepodal, všichni ostatní ano (66 studentů).

1. Očekávání od studia na PřF UK.

<i>počet dotázaných</i>	34	139	29	98	56	35	74	52	47
<i>odpovědi/ obor</i>	Biochemie	Biologie	Demografie	Geografie	Chem-biol obory	Chemie	KATA	Učitelství	Geologie
prohloubení znalostí v oboru	30	135	23	86	50	35	66	46	40
teoretický základ pro dobré pracovní uplatnění	22	85	14	68	34	20	54	35	31
získání širokého všeobecného přehledu	9	45	11	43	14	17	20	18	17
přátelské prostředí lidí s podobnými zájmy	15	77	11	61	20	18	31	33	30
možnost části studia v zahraničí	16	64	10	53	29	13	20	21	19
překlenout rok studiem a zkusit případně štěstí na jiné škole	2	4	0	1	1	2	3	4	3
získání znalostí i z oblasti mimo obor	6	7	6	16	4	3	7	4	8
prohloubení znalostí cizích jazyků	17	22	5	30	9	6	8	14	5
jiné	1	3	2	1					2
	118	442	82	359	161	114	209	175	155

	34	139	29	98	56	35	74	52	47
<i>vyjádření v % k počtu studentů, kteří vyplnili dotazníkové šetření</i>	Biochemie	Biologie	Demografie	Geografie	Chem-biol obory	Chemie	KATA	Učitelství	Geologie
prohloubení znalostí v oboru	88,2%	97,1%	79,3%	87,8%	89,3%	100,0%	89,2%	88,5%	85,1%
teoretický základ pro dobré pracovní uplatnění	64,7%	61,2%	48,3%	69,4%	60,7%	57,1%	73,0%	67,3%	66,0%
získání širokého všeobecného přehledu	26,5%	32,4%	37,9%	43,9%	25,0%	48,6%	27,0%	34,6%	36,2%
přátelské prostředí lidí s podobnými zájmy	44,1%	55,4%	37,9%	62,2%	35,7%	51,4%	41,9%	63,5%	63,8%
možnost části studia v zahraničí	47,1%	46,0%	34,5%	54,1%	51,8%	37,1%	27,0%	40,4%	40,4%

překlenout rok studiem a zkusit případné štěstí na jiné škole	5,9%	2,9%	0,0%	1,0%	1,8%	5,7%	4,1%	7,7%	6,4%
získání znalostí i z oblasti mimo obor	17,6%	5,0%	20,7%	16,3%	7,1%	8,6%	9,5%	7,7%	17,0%
prohloubení znalostí cizích jazyků	50,0%	15,8%	17,2%	30,6%	16,1%	17,1%	10,8%	26,9%	10,6%
jiné	2,9%	2,2%	6,9%	1,0%	0,0%	0,0%	0,0%	0,0%	4,3%

Studenti prvních ročníků očekávají od studia na PŘF UK různé skutečnosti - napříč obory - biochemici dávají poměrně velký důraz na prohloubení znalosti cizích jazyků - tuto skutečnost označila polovina dotázaných, u geografů to bylo 30 %.

	34	139	29	98	56	35	74	52	47
vyjádření v % k počtu odpovědí	Biochemie	Biologie	Demografie	Geografie	Chem-biol obory	Chemie	KATA	Učitelství	Geologie
prohloubení znalostí v oboru	25,4%	30,5%	28,0%	24,0%	31,1%	30,7%	31,6%	26,3%	25,8%
teoretický základ pro dobré pracovní uplatnění	18,6%	19,2%	17,1%	18,9%	21,1%	17,5%	25,8%	20,0%	20,0%
získání širokého všeobecného přehledu	7,6%	10,2%	13,4%	12,0%	8,7%	14,9%	9,6%	10,3%	11,0%
přátelské prostředí lidí s podobnými zájmy	12,7%	17,4%	13,4%	17,0%	12,4%	15,8%	14,8%	18,9%	19,4%
možnost části studia v zahraničí	13,6%	14,5%	12,2%	14,8%	18,0%	11,4%	9,6%	12,0%	12,3%
překlenout rok studiem a zkusit případné štěstí na jiné škole	1,7%	0,9%	0,0%	0,3%	0,6%	1,8%	1,4%	2,3%	1,9%
získání znalostí i z oblasti mimo obor	5,1%	1,6%	7,3%	4,5%	2,5%	2,6%	3,3%	2,3%	5,2%
prohloubení znalostí cizích jazyků	14,4%	5,0%	6,1%	8,4%	5,6%	5,3%	3,8%	8,0%	3,2%
jiné	0,8%	0,7%	2,4%	0,3%	0,0%	0,0%	0,0%	0,0%	1,3%
	100,0%	100,0%	100,0%	100,0%	100,0%	100,0%	100,0%	100,0%	100,0%

jiné:

že mne zaujme a možná zde zůstanu. Zkouším nalézt zaměstnání, které se stane posláním		1							
možnost podílet se na vědeckých projektech		1							2
získání praktických zkušeností		1		1					
nucená samostatnost při pracích, testech, zkouškách, prezentací....			1						
nic- ještě totiž nevím			1						
zážitky z kurzů									
možnosti různých sportů									

2. V jaké oblasti uplatnění se vidíte po ukončení studia

počet dotázaných	34	139	29	98	56	35	74	52	47
vyjádření / váha oboru	Biochemie	Biologie	Demografie	Geografie	Chem-biol obory	Chemie	KATA	Učitelství	Geologie
základní věda a výzkum	5	44	3	14	17	7	19	6	18
aplikovaná věda a výzkum	19	80	4	46	43	23	29	2	30
průmysl a výroba	2	3	0	7	2	4	7	0	1
vyuka a vzdělávání	3	13	2	7	6	0	3	43	6
administrativa	0	0	9	13	0	0	0	2	2
státní správa	0	10	17	35	2	4	6	1	16
zdravotnictví a farmacie	18	29	0	0	16	8	52	1	0
jiné:									
komerční sféra			1						
soukromý sektor/podnikání				1		1		1	
média				1					
práce pro CK				1					
neziskové organizace			1						
cestovní ruch				1					

bankovníctví					1				
služby				1					
lesnictví								1	
ostatní								2	3
neví			1	1		1	1		
jiné:	0	0	1	1	0	1			
	47	179	38	128	87	49	117	59	76

vyjádření v %	Biochemie	Biologie	Demografie	Geografie	Chem-biol obory	Chemie	KATA	Učitelství	Geologie
základní věda a výzkum	10,6%	24,6%	7,9%	10,9%	19,5%	14,3%	16,2%	10,2%	23,7%
aplikovaná věda a výzkum	40,4%	44,7%	10,5%	35,9%	49,4%	46,9%	24,8%	3,4%	39,5%
průmysl a výroba	4,3%	1,7%	0,0%	5,5%	2,3%	8,2%	6,0%	0,0%	1,3%
vyuka a vzdělávání	6,4%	7,3%	5,3%	5,5%	6,9%	0,0%	2,6%	72,9%	7,9%
administrativa	0,0%	0,0%	23,7%	10,2%	0,0%	0,0%	0,0%	3,4%	2,6%
státní správa	0,0%	5,6%	44,7%	27,3%	2,3%	8,2%	5,1%	1,7%	21,1%
zdravotnictví a farmacie	38,3%	16,2%	0,0%	0,0%	18,4%	16,3%	44,4%	1,7%	0,0%
jiné:									
komerční sféra	0,0%	0,0%	2,6%	0,0%	0,0%	0,0%	0,0%	0,0%	0,0%
soukromý sektor	0,0%	0,0%	0,0%	0,8%	0,0%	2,0%	0,0%	1,7%	0,0%
média	0,0%	0,0%	0,0%	0,8%	0,0%	0,0%	0,0%	0,0%	0,0%
práce pro CK	0,0%	0,0%	0,0%	0,8%	0,0%	0,0%	0,0%	0,0%	0,0%
neziskové organizace	0,0%	0,0%	2,6%	0,0%	0,0%	0,0%	0,0%	0,0%	0,0%
cestovní ruch	0,0%	0,0%	0,0%	0,8%	0,0%	0,0%	0,0%	0,0%	0,0%
bankovníctví	0,0%	0,0%	0,0%	0,0%	1,1%	0,0%	0,0%	0,0%	0,0%
služby	0,0%	0,0%	0,0%	0,8%	0,0%	0,0%	0,0%	0,0%	0,0%
lesnictví	0,0%	0,0%	0,0%	0,0%	0,0%	0,0%	0,0%	1,7%	0,0%
ostatní	0,0%	0,0%	0,0%	0,0%	0,0%	0,0%	0,0%	3,4%	3,9%
neví	0,0%	0,0%	2,6%	0,8%	0,0%	2,0%	0,9%	0,0%	0,0%

**Oblast uplatnění - všeobecně dominuje aplikovaná věda a výzkum - kromě demografů, KATy a Učitelství, je tato oblast označena jako nejvýznamnější obast pro uplatnění.
Demografové preferují státní správu, studenti KATY preferují zdravotnictví a farmacii.**

3. Považujete za důležité mít během studia možnost kontaktu s praxí

odpovědi / obor	Biochemie	Biologie	Demografie	Geografie	Chem-biol obory	Chemie	KATA	Učitelství	Geologie
ano	32	113	16	70	51	28	70	46	39
spíše ano	2	25	12	27	5	7	4	5	7
ne								1	
nevím		1	1	1					1
	34	139	29	98	56	35	74	52	47

vyjádření v %	Biochemie	Biologie	Demografie	Geografie	Chem-biol obory	Chemie	KATA	Učitelství	Geologie
ano, určitě	94,1%	81,3%	55,2%	71,4%	91,1%	80,0%	94,6%	88,5%	83,0%
spíše ano	5,9%	18,0%	41,4%	27,6%	8,9%	20,0%	5,4%	9,6%	14,9%
ne	0,0%	0,0%	0,0%	0,0%	0,0%	0,0%	0,0%	1,9%	0,0%
nevím	0,0%	0,7%	3,4%	1,0%	0,0%	0,0%	0,0%	0,0%	2,1%
	1	1	1	1	1	1	1	1	1

důležité.

Pokud dotázaní studenti odpověděli ANO, měli zvolit nejpřínosnější návrh:

počet studentků, kteří odpověděli
ANO NA PŘEDCHOZÍ OTÁZKU

34 138 28 97 56 35 74 51 46

vyjádření v % k počtu dotázaných, kteří odpověděli ANO	Biochemie	Biologie	Demografie	Geografie	Chem-biol obory	Chemie	KATA	Učitelství	Geologie
firemní workshop	14,7%	6,5%	14,3%	16,5%	16,1%	11,4%	14,9%	2,0%	17,4%
odborný seminář	23,5%	21,0%	10,7%	20,6%	32,1%	22,9%	18,9%	9,8%	34,8%
praktikum	67,6%	62,3%	17,9%	36,1%	62,5%	51,4%	78,4%	58,8%	67,4%
stáž	64,7%	46,4%	42,9%	46,4%	62,5%	48,6%	55,4%	58,8%	58,7%
exkurze	20,6%	39,1%	32,1%	50,5%	21,4%	25,7%	47,3%	39,2%	69,6%
jiné	0,0%	0,7%	0,0%	0,0%	0,0%	0,0%	1,4%	0,0%	0,0%

Nejčastěji studenti označovali praktikum a stáž - obě tyto možnosti získaly více než polovinu hlasů od dotázaných studentů.

III. Vlastní aktivity

	34	139	29	98	56	35	74	52	47
odpovědi / obor	Biochemie	Biologie	Demografie	Geografie	Chem-biol obory	Chemie	KATA	Učitelství	Geologie
BIOLOGICKÁ OLYMPIÁDA	11	51	2	12	17	13	16	18	19
CHEMICKÁ OLYMPIÁDA	10	16	1	10	17	3	25	7	6
GEOGRAFICKÁ OLYMPIÁDA	3	12	8	53	6	6	3	12	14
FYZIKÁLNÍ OLYMPIÁDA	2	7	1	12	7	12	2	4	6
MATEMATICKÁ OLYMPIÁDA	7	25	10	45	16	4	14	13	14
SOČ	1	6	0	4	4		7	3	4
JINÉ									
AJ olympiáda	1	2	1	3		1	1	1	
ekologická olympiáda		3			1			2	
olympiáda v latinském jazyce		1							
dějepisná olympiáda			1		1				
ČJ olympiáda				2	1		1		
slovenská olympiáda				1					

německý jazyk									
francouzský jazyk									
ostatní aktivity		8			2	2	4	4	
	35	119	23	139	67	39	73	64	63

	34	139	29	98	56	35	74	52	47
<i>v % k počtu studentům</i>	Biochemie	Biologie	Demografie	Geografie	Chem-biol obory	Chemie	KATA	Učitelství	Geologie
BIOLOGICKÁ OLYMPIÁDA	32,4%	36,7%	6,9%	12,2%	30,4%	37,1%	21,6%	34,6%	40,4%
CHEMICKÁ OLYMPIÁDA	29,4%	11,5%	3,4%	10,2%	30,4%	8,6%	33,8%	13,5%	12,8%
GEOGRAFICKÁ OLYMPIÁDA	8,8%	8,6%	27,6%	54,1%	10,7%	17,1%	4,1%	23,1%	29,8%
FYZIKÁLNÍ OLYMPIÁDA	5,9%	5,0%	3,4%	12,2%	12,5%	34,3%	2,7%	7,7%	12,8%
MATEMATICKÁ OLYMPIÁDA	20,6%	18,0%	34,5%	45,9%	28,6%	11,4%	18,9%	25,0%	29,8%
SOČ	2,9%	4,3%	0,0%	4,1%	7,1%	0,0%	9,5%	5,8%	8,5%
JINÉ									
AJ olympiáda	2,9%	1,4%	3,4%	3,1%	0,0%	2,6%	1,4%	1,9%	0,0%
ekologická olympiáda	0,0%	2,2%	0,0%	0,0%	1,8%	0,0%	0,0%	3,8%	0,0%
olympiáda v latinském jazyce	0,0%	0,7%	0,0%	0,0%	0,0%	0,0%	0,0%	0,0%	0,0%
dějepisná olympiáda	0,0%	0,0%	3,4%	0,0%	1,8%	0,0%	0,0%	0,0%	0,0%
ČJ olympiáda	0,0%	0,0%	0,0%	2,0%	1,8%	0,0%	1,4%	0,0%	0,0%
slovenská olympiáda	0,0%	0,0%	0,0%	1,0%	0,0%	0,0%	0,0%	0,0%	0,0%
německý jazyk	0,0%	0,0%	0,0%	0,0%	0,0%	0,0%	0,0%	0,0%	0,0%
francouzský jazyk	0,0%	0,0%	0,0%	0,0%	0,0%	0,0%	0,0%	0,0%	0,0%
ostatní aktivity	0,0%	5,8%	0,0%	0,0%	3,6%	5,1%	5,4%	7,7%	0,0%
	102,9%	85,6%	79,3%	141,8%	119,6%	111,4%	98,6%	123,1%	134,0%

Olympiády - nejméně studenů se olympiád účastní z oboru biologie 85 %, naopak nejvíce se účastní studenti geografie a OŽP.

28

OŽP
26
1
1

28

OŽP
92,9%
3,6%
0,0%

81,5%

5,1%

3,2%

0,0%	2,0%
0,0%	0,1%
0,0%	0,1%
0,0%	0,1%
0,0%	0,2%
0,0%	1,8%
3,6%	6,0%
100,00%	

OŽP	celkem	v %
0	30	5,0%
	9	1,5%
1	10	1,7%
2	32	5,4%
3	26	4,4%
	28	4,7%
	8	1,3%
2	14	2,4%
2	15	2,5%
4	217	36,5%
8	108	18,2%
4	30	5,0%
1	17	2,9%
	10	1,7%
1	24	4,0%

--

28

17

2,9%

595

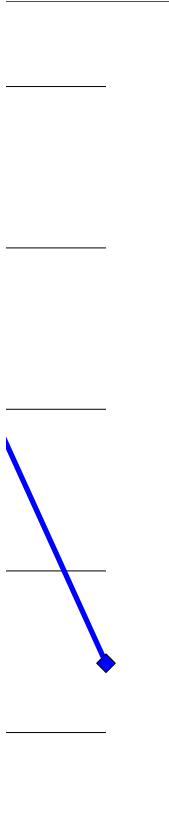
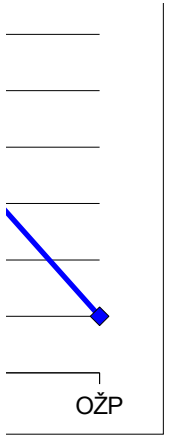
100,0%

28

OŽP
2
25
1

28

OŽP
7,1%
89,3%
3,6%



OŽP

47	28
Geologie	OŽP
1	
1	

1
1

1
1

1
1

1
1

3
1

1	
	1
1	
1	

- 1
- 1
- 1
- 1
- 1
- 2
- 1
- 1
- 2
- 1
- 1
- 1
- 2
- 1
- 1
- 1
- 1

3
7
6
1

17

OŽP
10,7%
25,0%
21,4%
3,6%

60,7%

OŽP
29
10

39

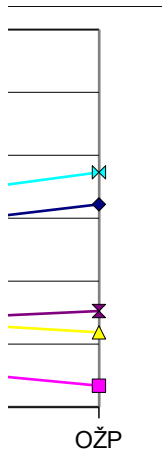
OŽP
74,4%
25,6%
0,0%

67,9%
7,1%
25,0%
78,6%
32,1%
0,0%
0,0%
0,0%
0,0%
0,0%
0,0%
0,0%
0,0%

28

OŽP	
32,2%	39,8%
3,4%	5,4%
11,9%	9,6%
37,3%	31,2%
15,3%	11,3%
0,0%	0,3%
0,0%	1,0%
0,0%	0,9%
0,0%	0,0%
0,0%	0,1%
0,0%	0,2%
0,0%	0,4%

100,00%



28

OŽP
0
16
26
9
0
19
3

1
0
6
1
2
11
5
0
0
1

100

28

OŽP
0,0%
57,1%
92,9%
32,1%

13,6%

48,6%

81,0%

27,0%

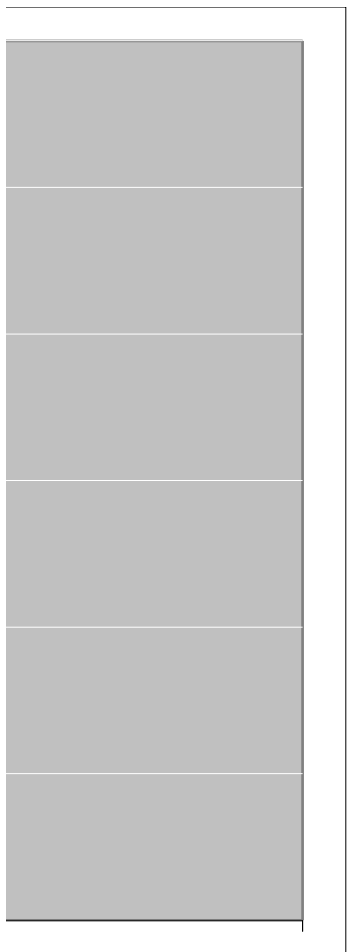
0,0%	3,5%
67,9%	47,9%
10,7%	7,4%
3,6%	7,0%
0,0%	3,9%
21,4%	15,2%
3,6%	2,4%
7,1%	4,0%
39,3%	34,1%
17,9%	15,1%
0,0%	2,5%
0,0%	0,3%
0,0%	0,0%
0,0%	0,5%
0,0%	0,1%
0,0%	0,2%
0,0%	0,1%
0,0%	0,1%
0,0%	0,4%
0,0%	0,3%
3,6%	1,0%

100

OŽP
0,0%
16,0%

26,0%
9,0%
0,0%
19,0%
3,0%
1,0%
0,0%
6,0%
1,0%
2,0%
11,0%
5,0%
0,0%
0,0%
0,0%
0,0%
0,0%
0,0%
0,0%
0,0%
0,0%
0,0%
1,0%

1,0



28

OŽP
21
13
6
6
0
1
2
3
3

55

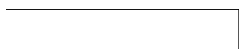
28

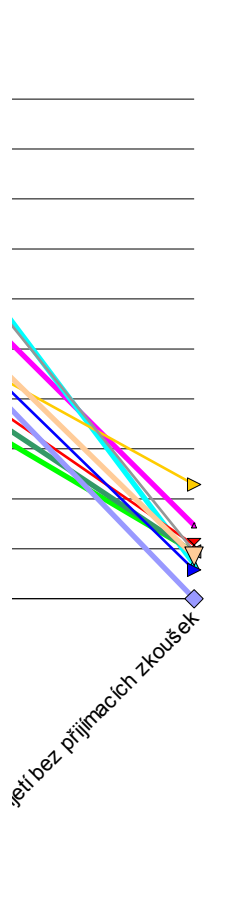
OŽP
38,2%
23,6%
10,9%
10,9%
0,0%
1,8%
3,6%

0,0%
5,5%
5,5%
0,0%
0,0%

100,0%

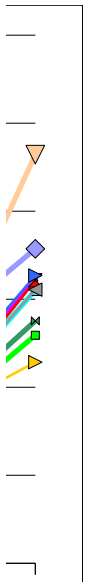
OŽP
39,3%
85,7%
28,6%
28,6%
32,1%
42,9%
50,0%
42,9%
42,9%
0,0%
39,3%



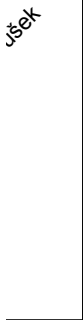


OŽP
57,1%
3,6%
14,3%
17,9%

10,7%
10,7%
14,3%
14,3%
17,9%
35,7%
19,6%



úřek



28

OŽP
1
3,6%

66

1

OŽP
100%
0%

100%

28

OŽP
27
22
18
15
11
0
6
10
5

114

28

OŽP
96,4%
78,6%
64,3%
53,6%
39,3%

0,0%
21,4%
35,7%
17,9%

28

OŽP
23,7%
19,3%
15,8%
13,2%
9,6%
0,0%
5,3%
8,8%
4,4%

100,0%

1

50

OŽP	
16,0%	15,4%
24,0%	32,0%
6,0%	3,5%
14,0%	12,9%
8,0%	4,8%
24,0%	14,0%
6,0%	14,1%
0,0%	0,3%
0,0%	0,5%
0,0%	0,1%
0,0%	0,1%
0,0%	0,3%
0,0%	0,1%
0,0%	0,1%
0,0%	0,1%
0,0%	0,1%
1,7%	0,3%
0,0%	0,7%
0,0%	0,6%

OŽP
26
2

28

OŽP
92,9%
7,1%
0,0%
0,0%

1

28

OŽP
2
9
18
15
23

67

OŽP
3,0%
13,4%
26,9%
22,4%
34,3%
0,0%
0,0%
0,0%
0,0%
0,0%

100,0%

OŽP	
7,1%	12,1%
32,1%	22,7%
64,3%	56,7%
53,6%	53,8%
82,1%	42,8%
0,0%	0,2%

28

OŽP
12
8
4
4
8
2
1
4
1

1
1

46

28

OŽP
42,9%
28,6%
14,3%
14,3%
28,6%
7,1%
0,0%
3,6%
14,3%
0,0%
0,0%
3,6%
0,0%
3,6%
3,6%
0,0%
164,3%